

freeBOOK
♥ MUSSELIN.tuch ♥
in drei Verarbeitungsformen



So ein MUSSELIN.tuch ist so fix genäht und dabei hinter soooooo gemütlich ♥ Davon kann man – erstmal angefangen – gar nicht genug bekommen. Ob als Quadrat gearbeitet, oder zum Dreieck zugeschnitten – mit Fransenborte oder SnapPap Label – Abwechslung gibt es genug!

Alle Rechte an dieser Anleitung liegen bei Yvonne Jahnke – leni pepunkt.

Der Kauf des eBooks berechtigt den Käufer, genähte Einzelstücke zu verkaufen. Bitte erwähne lediglich, dass der Schnitt von leni pepunkt. stammt!

Die Weitergabe, Kopie, Tausch des eBooks ist nicht gestattet. Verkauf von gefertigten Stücken in großer Stückzahl (ab 10 Stück) ist nicht gestattet, bzw. bedarf vorab einer schriftlichen Genehmigung/Erwerb einer Nutzungserweiterung (10 € / eBook).

Für eventuelle Fehler in der Anleitung und im Schnittmuster kann keine Haftung übernommen werden. Bei Fragen zu dieser Anleitung wende Dich bitte an info@leni-pepunkt.de

Materialliste:

Du brauchst:

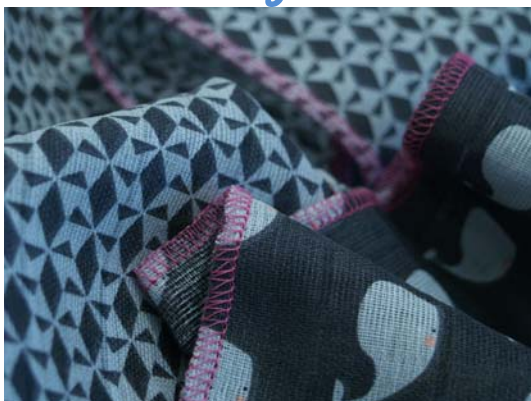
- 120-130 cm Musselin- oder doublegauze Stoff
- Ggf. einen Rest SnapPap
- Ggf. ca. 260 cm Fransenborte o.ä.

➔ Lies dir bitte bevor du anfängst zu nähen, die KOMPLETTE Anleitung einmal durch.

Hilfsmittel:

- Nähmaschine
- Stecknadeln
- Schere
- Maßband

Fotoanleitung:



Für das ganz einfache Musselintuch schneide dir ein Quadrat mit 120x120 bis 130x130 cm zu und säume es mit der Overlockmaschine. Sehr cool sieht das mit einem kontrastfarbigen Garn aus.

FERTIG!!!





Für ein Musselintuch mit Fransen habe ich „double Gauze“ verwendet, das ist ein doppelt gelegter Musselinstoff.

Schneide dir auch hier ein Quadrat mit 120x120 bis 130x130 cm zu..

... und halbiere es diagonal.

Säume den gesamten Rand, indem du ihn erst um 1 cm und dann um einen weiteren cm zur linken Stoffseite legst und knappkantig absteppst.

Nimm dir die Fransenborte zur Hand und lege eines der Enden...



... im 45° Winkel nach hinten um.



Lege diese Spitze an eine der Spitzen vom Tuch und stecke die Fransenborte an einer der kurzen Seite fest.



Wenn du am unteren/mittleren Zipfel angekommen bist, lege die Fransenborte rechts auf rechts und nähe den Bruch im 45° Winkel – wie auf dem Foto gezeigt – ab.



Lege die so entstandene 90° Ecke an die untere Ecke des Tuches und stecke die Borte hier und auf der anderen (kurzen) Seite des Tuches fest.

Nähe die Borte an der Ober- und Unterkante knappkantig fest.

FERTIG!!!





Das navy-farbene Tuch habe ich ebenfalls wie oben beschrieben diagonal zugeschnitten und mit einem Kontrastgarn mit der Overlock gesäumt.

Schneide dir ein Stück SnapPap o.ä. im Maß 3x6 cm zu, stanze oder schneide dir einen Stern oder andere gewünschte Form heraus und bringe es an der Kante des Tuches an.

FERTIG!!!



★ werde Fan unserer facebook Seite www.facebook.com/leni.pepunkt oder werde Mitglied in unserer geschlossenen facebook Gruppe **“DIY leni pepunkt.“** - dort kannst du deine fertigen leni pepunkt. - Modelle zeigen oder bei eventuell aufkommenden Problemen schnelle Hilfe von anderen Mitgliedern bekommen ★

