

eBook
♥ SOMMER.bluse 4 Teenies ♥
Größe 128-176



Die SOMMER.bluse4Teenies ist eine rasch genähte Bluse in lässiger Form: Die Schulternaht ist etwas nach vorne versetzt und die Ärmel bestechen durch einen kleinen Umschlag, der mit ein paar Stichen fixiert wird.

Die Seitennähte enden in einem kleinen Schlitz und die lange Blusenkleid-Variante macht die SOMMER.bluse4Teenies direkt ausgehtauglich.

Die SOMMER.bluse gibt es auch für uns Großen! So kann es gemeinsam im Partnerlook auf Tour gehen.

Alle Rechte an dieser Anleitung liegen bei Yvonne Jahnke – leni pepunkt.

Der Kauf des eBooks berechtigt den Käufer, genähte Einzelstücke zu verkaufen. Bitte erwähne lediglich, dass der Schnitt von leni pepunkt. stammt!

Die Weitergabe, Kopie, Tausch des eBooks ist nicht gestattet. Der Verkauf von gefertigten Stücken in großer Stückzahl (ab 10 Stück) ist nicht gestattet, bzw. bedarf vorab einer schriftlichen Genehmigung/bzw. den Erwerb einer Nutzungserweiterung (10 €/eBOOK). Für eventuelle Fehler in der Anleitung und im Schnittmuster kann keine Haftung übernommen werden. Bei Fragen zu dieser Anleitung wende Dich bitte an info@leni-pepunkt.de

BITTE NIMM UNBEDINGT VOR DEM ZUSCHNITT MASS!

...und denke dran: es sind nur Zahlen! ;-) Orientiere dich bitte wirklich an den hier angegebenen Maßen und nicht an deiner „normalen“ Kaufgröße!

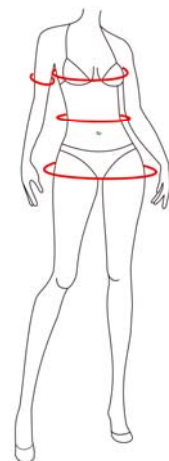
Maßtabelle - in cm- für alle leni pepunkt. Teenie-Modelle:

Körpermaße	128	134	140	146	152	158	164	170	176
Körpergröße	128	134	140	146	152	158	164	170	176
Brustumfang	65	68	71	74	77	80	83	86,9	89
Taillenumfang	58	59,5	61	63	65	67	69	71	73
Hüftumfang	69	72	75	78,5	82	85,5	89	92,5	96
Oberarmumfang	22	23	24	25	25	26	27	28	29

*Wenn du/dein Kind an der Brust eine andere Größe trägst als an der Hüfte, pause Dir den Schnitt einfach ab und wechsele zwischen den Linien der jeweiligen Größen – so kannst du den Schnitt ganz leicht individuell anpassen.

Wie messen?

- Brust: breiteste Stelle über die Brust messen
- Taille: schmalste Stelle am Bauch messen, knapp oberhalb des Bauchnabels
- Hüfte: die breiteste Stelle am Gesäß messen
- Oberarmumfang: die breiteste Stelle am Arm messen – in der Regel kurz unter der Achsel



Materialliste

Du brauchst:

- Webware
- ...oder dehnbaren Stoff in Wunschqualität
- ➔ Lies dir bitte bevor du anfängst zu nähen, die KOMPLETTE Anleitung einmal durch.
- ➔ Ausdruck der Anleitung bitte mit 100% - nicht die Größe der Seiten anpassen...!

Hilfsmittel

- Nähmaschine
- Stecknadeln
- Schere
- Bügeleisen
- Trickmarker oder Schneiderkreide

➔ **alle Maße beinhalten bereits eine Nahtzugabe von 1,0 cm**

- Zum Nähen der SOMMER.bluse4Teenies benutzt du am besten den Geradstich deiner Nähmaschine. **Versäubere alle Kanten vor dem Nähen versäubere mit dem Zick-Zack-Stich oder der Overlockmaschine.**
- In der .zip-Datei findest du einen Mehrgrößen-Schnittmusterbogen im DIN A4 Format, der lt. Anleitung auf S. 4 zusammengeklebt werden muss. Alternativ findest du eine Großformatdatei, die du dir plotten (lassen) kannst – schnell und günstig z.B. unter www.dieplotterei.de



Stoffverbrauch kurze Bluse

insgesamt in cm inkl. ca. 2 cm Zugabe – bei einer Stoffbreite von 140 cm

Körpermaße	128	134	140	146	152	158	164	170	176
VT, RT, Ärmelumschlag	70	70	70	70	70	75	75	75	75

Stoffverbrauch lange Bluse

insgesamt in cm inkl. ca. 2 cm Zugabe – bei einer Stoffbreite von 140 cm

Körpermaße	128	134	140	146	152	158	164	170	176
VT, RT, Ärmelumschlag	95	95	100	100	105	110	110	115	115

Fotoanleitung

- *ich nähe in meinem Beispiel die Blusenkleid-Länge.*

Die entsprechende Größe (siehe Maßtabelle Seite 2) ausschneiden.

*Bitte nimm **WIRKLICH** unbedingt vor dem Zuschnitt Maß und schau, welche leni pepunkt.-Größe du hast!!
Richte dich bei der SOMMER.bluse4Teenies am besten nach dem größten Umfang, sollten nicht alle Maße passen.*



1.) Zuschnitt:

Lege den Stoff für das VT in den Stoffbruch...

...lege das Schnittmusterteil an den Stoffbruch heran, beschwere es und schneide das VT zu.

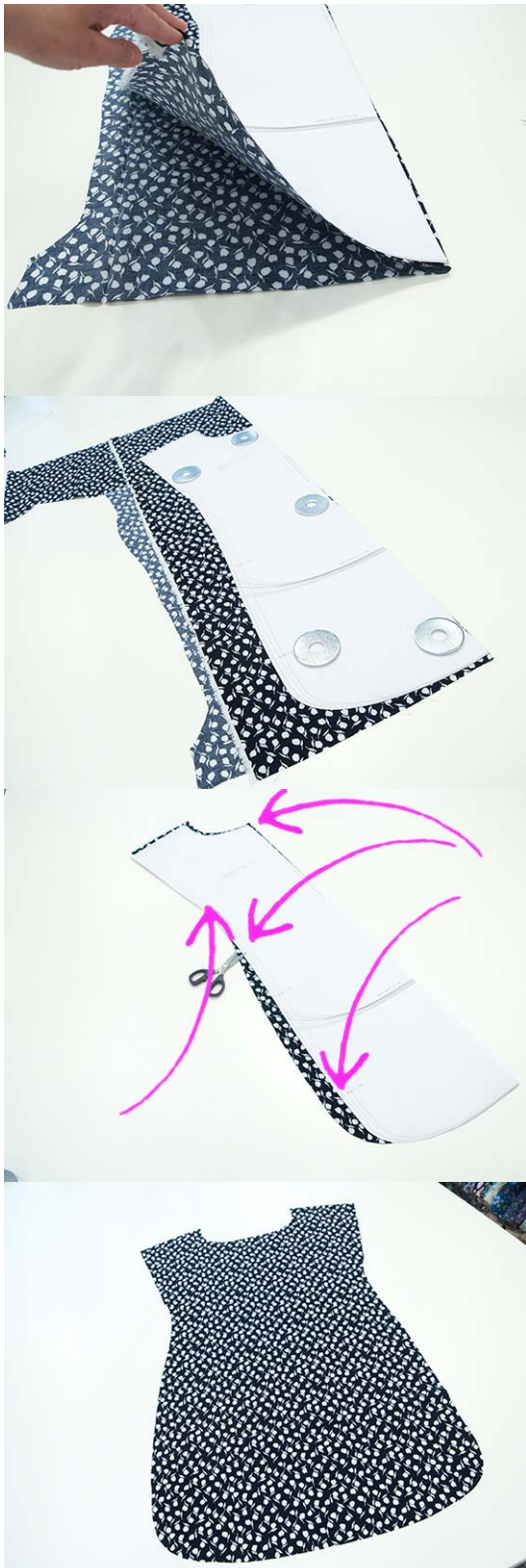


Markiere dir die vordere Mitte (VM) und die Taillen- und Schlitzmarkierungen anhand von Knipsen (=kleiner Einschnitt innerhalb der Nahtzugabe).

Markiere dir den Bohrpunkt am Armausschnitt:

Stecke dazu eine Stecknadel durch das Schnittmuster und die 2 Stofflagen...

... und markiere die Punkte auf der linken Stoffseite beider Stofflagen mit einem Trickmarker/Schneiderkreide.



Lege nun den Stoff für das RT in den Stoffbruch, schneide es zu...

...und markiere dir hier die hintere Mitte (HM) und die Taillen- und Schlitzmarkierungen anhand von Knipsen und die Bohrpunkte am Armausschnitt mit einem Trickmarker/Schneiderkreide.



Lege den Stoff für den Ärmelumschlag doppelt, lege das Schnittmusterteil auf und schneide so gleiche 2 Teile zu.



Lege den Stoff für die Belege (VT + RT) in den Stoffbruch,



Lege die Schnittmusterteile an den Stoffbruch heran und schneide die beiden Belege zu.

Markiere die VM und HM (=Stoffbruch) anhand von Knipsen.



2.) Nähen der Bluse:

Lege das VT mit der rechten Stoffseite nach oben vor dich hin...



... und lege das RT rechts auf rechts oben drauf.



Stecke die Schulternähte zusammen und nähe sie anschließend zusammen.



Schlage die Nahtzugabe (NZ) nach oben und steppe sie von der rechten Stoffseite knappkantig fest.

(Im Bild ist eine Paspel zu sehen – wie diese gearbeitet wird, siehe S. 17-18)



Lege den Rumpf der Bluse übereinander. Achte dabei darauf, dass die Taillenknipse, die Schlitzmarkierungen und die Bohrpunkte unterhalb des Armausschnittes genau aufeinander liegen.



Stecke alles zusammen und nähe die Seiten (mit der Haushaltsmaschine!) zwischen dem Bohrpunkt am Armausschnitt und der Schlitzmarkierung zusammen.



Bügele die Nahtzugaben der Seitennaht auseinander und bügele den unteren Saum um (nur) 5 mm zur linken Stoffseite.



Steppe den Saum knappkantig fest. Dabei kannst du um den Schlitz „ringsherum“ nähen (s. Foto).



Lege die Belege VT + RT rechts auf rechts...



...und schließe die Schulternähte.



Lege den Beleg rechts auf rechts auf den Halsausschnitt der Bluse...



...und nähe ihn ringsherum fest.



Wende die Bluse auf links und bügele den Beleg gut über.

Schlage die untere Kante des Beleges um 5 mm (!) zur linken Stoffseite hin ein und steppe die Unterkante knappkantig fest.



Lege den Ärmelumschlag über die kurze Seite rechts auf rechts...





...und schlieÙe die kurze Naht.

Stülpe den Ärmelumschlag nun so ineinander, dass die Naht im Bündchen verschwindet und die offenen Seiten nun beide nach unten (im Bild) zeigen (also in der gleichen Art wie ein Bündchen angenäht wird)...

... und schiebe den Ärmelumschlag so in den Armausschnitt, dass oben (siehe Bild) nun der Stoffbruch des Ärmelumschlages liegt. Nach unten zeigen die offenen Enden des Ärmelumschlages. Die Bluse ist dabei auf links gewendet!

Stecke nun die Seitennaht der Bluse mit der Naht des Ärmelumschlages zusammen und fixiere den Ärmelumschlag ringsherum.

Nähe den Ärmelumschlag ringsherum an den Armausschnitt heran.



Wende die Bluse auf rechts und bügele die Ärmelumschläge ordentlich über.

Schlage die Hälfte des Ärmelumschlages auf (in Richtung Bluse) und fixiere die Außenkanten des Umschlages an einigen Stellen.

FERTIG!!!





Variante 1:

kurze Bluse

Schneide das VT und RT an der Linie „kurze Version“ zu und nähe die Bluse wie in der Anleitung beschrieben.



Variante 2:

Paspel in Schulternaht einsetzen

Stecke die Paspel 1 cm vom Rand entfernt an die rechte Stoffseite der Schulternaht des Vorderteils heran. Die Paspelschnur muss genau 1 cm (=NZ) vom Rand entfernt sein.





Nähe die Paspel an. Dafür eignet sich der Reißverschlussfuß am besten. Zur Not geht dies aber auch mit dem Standard-Nähfuß. Verwende am besten ein Garn, dass sich etwas vom Stoff abhebt und gut auf der Rückseite zu sehen ist.



Lege das RT mit der rechten Stoffseite nach oben hin. Lege das VT mit der angenähten Paspel rechts auf rechts oben drauf und stecke die Schulternähte zusammen.



Nähe die Schulternähte zusammen. Nähe dabei GENAU auf der Naht, mit der du soeben die Paspel angenäht hast. So wird die Paspel sehr sauber zwischen die beiden Stofflagen genäht.

★ werde Fan unserer facebook Seite www.facebook.com/leni.pepunkt oder werde Mitglied in unserer geschlossenen facebook Gruppe **“DIY leni pepunkt.“**
- dort kannst du deine fertigen leni pepunkt. - Modelle zeigen oder bei eventuell aufkommenden Problemen schnelle Hilfe von anderen Mitgliedern bekommen ★

...hast du Lust auf einen Partnerlook mit deiner Tochter?

Die SOMMER.bluse gibt's auch für die Großen: Schnittmuster #93
SOMMER.bluse – als eBOOK und als Papierschnittmuster erhältlich!
(Einzelgrößen 32-58)



Designbeispiele:



www.leni-pepunkt.de



www.leni-pepunkt.de



Nicole

niros-naehkeller.blogspot.de

<https://www.facebook.com/nirosnaehkeller>



Nicole

niros-naehkeller.blogspot.de

<https://www.facebook.com/nirosnaehkeller>



Martina

<https://www.facebook.com/Ramakrii2017>



Carina

https://www.instagram.com/cape_design



Carina

https://www.instagram.com/cape_design



Carina

https://www.instagram.com/cape_design



Martina

<https://www.facebook.com/Ramaki2017>



Katarina

<https://www.facebook.com/handmade.mit.herzblut/>

<http://handmademitherzblut.blogspot.de/>

<https://www.instagram.com/handmade.mit.herzblut/>



Doro

www.prinzenreich.de



Genja Wendt

<https://www.instagram.com/muetterkram/>



Genja Wendt

<https://www.instagram.com/muetterkram/>



Jule



Astrid

<https://www.facebook.com/sylart>



Astrid

<https://www.facebook.com/sylart>



Astrid

<https://www.facebook.com/sylart>



Claudia

www.panima44.blogspot.com



Claudia

www.panima44.blogspot.com



Sandra

<http://madebysk.blogspot.de>



Kira



Marlen

♥-lichen Dank meinen Probenäherinnen!