

eBook
♥ TEASY.shirt ♥

Größe 32-58



Das TEASY.shirt ist ganz leicht und superschnell genäht. Ob für den Sommer oder zum Unterziehen, dieses Shirt ist ein Allrounder und ein absolutes Must-have in deiner Garderobe!

Am besten fällt es auch locker-leichten dehnbaren Stoffen – jedoch kann es aufgrund seiner Weite auch gut aus Gewebestoffen genäht werden – auch hier am besten auch leicht fließenden Stoffen, wie Blusenstoffe/gewebte Viskose.

Stoffempfehlung: locker-leicht-fließende Stoffe, dehnbar oder Webware.

Alle Rechte an dieser Anleitung liegen bei Yvonne Jahnke – leni pepunkt.

Der Kauf des eBooks berechtigt den Käufer, genähte Einzelstücke zu verkaufen. Bitte erwähne lediglich, dass der Schnitt von leni pepunkt. stammt!

Die Weitergabe, Kopie, Tausch des eBooks ist nicht gestattet. Der Verkauf von gefertigten Stücken in großer Stückzahl (ab 10 Stück) ist nicht gestattet, bzw. bedarf vorab einer schriftlichen Genehmigung/bzw. den Erwerb einer Nutzungserweiterung (10 €/eBOOK). Für eventuelle Fehler in der Anleitung und im Schnittmuster kann keine Haftung übernommen werden. Bei Fragen zu dieser Anleitung wende Dich bitte an info@leni-pepunkt.de

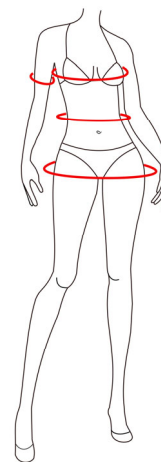
BITTE NIMM UNBEDINGT VOR DEM ZUSCHNITT MASS!

...und denke dran: es sind nur Zahlen! ;-) Orientiere dich bitte wirklich an den hier angegebenen Maßen und nicht an deiner „normalen“ Kaufgröße!

Maßtabelle - in cm- für alle leni pepunkt. Damen-Einzelgrößen-Modelle:

Körpermaße	32	34	36	38	40	42	44	46	48	50	52	54	56	58
Körpergröße	167	167	168	168	169	169	170	170	171	172	172	173	174	174
Brustumfang	79	82	85	88	92	96	100	106	112	118	124	130	136	142
Taillenumfang	63	66	69	72	76	80	84	90	96	102	108	114	120	126
Gesäßumfang	89	91	94	97	101	105	109	115	120	126	131	137	142	148

*Wenn du an der Brust eine andere Größe trägst als an der Hüfte, pause Dir den Schnitt einfach ab und wechsele zwischen den Linien der jeweiligen Größen – so kannst du den Schnitt ganz leicht individuell anpassen.



Wie messen?

- Brust: breiteste Stelle über die Brust messen
- Taille: schmalste Stelle am Bauch messen, knapp oberhalb des Bauchnabels
- Hüfte: die breiteste Stelle am Gesäß messen
- Oberarmumfang: die breiteste Stelle am Arm messen – in der Regel kurz unter der Achsel

➔ Wenn du das Teasy aus dehnbaren Stoffen nähst, wähle ggf. eine Größe kleiner.

Materialliste

Du brauchst:

- Leicht fließenden Stoff, dehnbar oder Webware (Jersey, Viskosejersey, Viskose/gewebt/Blusenstoff, o.ä.) in den auf S. 3 angegebenen Mengen
- ➔ Lies dir bitte bevor du anfängst zu nähen, die KOMPLETTE Anleitung einmal durch.
- ➔ Ausdruck der Anleitung bitte mit 100% - nicht die Größe der Seiten anpassen...!

Hilfsmittel

- Nähmaschine
- Stecknadeln
- Schere
- Bügeleisen
- Trickmarker oder Schneiderkreide

➔ alle Maße beinhalten bereits eine Nahtzugabe von 1,0 cm

- Zum Nähen des TEASY.shirts benutzt du am besten den Elastik-Stich deiner Nähmaschine. Sollte sie keinen Elastik-Stich haben, kannst du auch den Zick-Zack-Stich verwenden – mittellang und mittelbreit. Wenn du eine Overlock Maschine hast, nähe das TEASY.shirt dann am besten damit!



Inhalt dieser Anleitung:

S. 3	Stoffverbrauch
S. 4	Schnittteile vorbereiten
S. 4-6	Zuschnitt
S. 8-13	Nähen TEASY.shirt mit eingefasstem Halsausschnitt
S. 14-15	TEASY.shirt mit Beleg
S. 16-21	Designbeispiele

Stoffverbrauch

TEASY.shirt

Alle Stoffverbräuche insgesamt in cm inkl. ca. 5 cm Zugabe

bei einer Stoffbreite von 140 cm:

Körpermaße	32	34	36	38	40	42	44	46	48	50	52	54	56	58
Oberstoff (dehnbar oder Webware/Blusenstoff)	75	75	150	150	150	150	150	160	160	160	160	160	160	160

bei einer Stoffbreite von 150 cm:

Körpermaße	32	34	36	38	40	42	44	46	48	50	52	54	56	58
Oberstoff (dehnbar oder Webware/Blusenstoff)	75	75	75	75	80	80	80	80	80	160	160	160	160	160

Fotoanleitung

1.) Schnittteile

vorbereiten:

- *ich nähe in meinem Beispiel Größe 38*

Die entsprechende Größe (siehe Maßtabelle Seite 2) ausschneiden.

Bitte nimm WIRKLICH unbedingt vor dem Zuschnitt Maß und schau, welche leni pepunkt.-Größe du hast!!

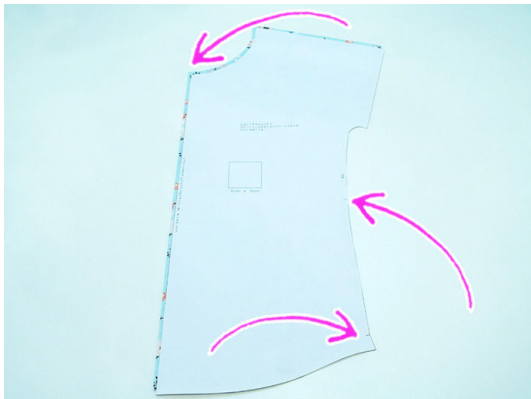
Richte dich dabei nach dem größten Umfang, sollten nicht alle Größen passen.



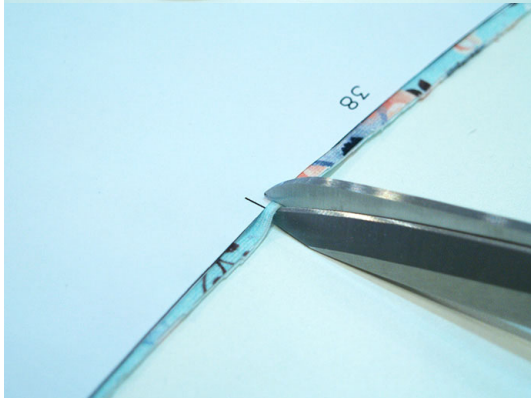
2.) Zuschnitt:

Lege den Stoff für das Vorderteil (VT) in den Stoffbruch...

... und lege das Schnittmuster des VT an den Stoffbruch heran. Schneide es so 1x im Stoffbruch zu.



Übertrage dir am VT den Stoffbruch am Halsausschnitt, die Taillen- und die Saummarkierungen...



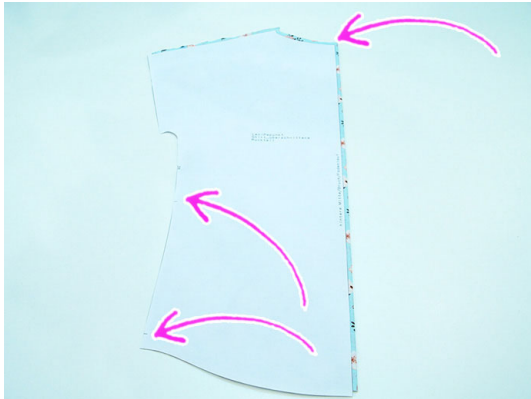
...anhand je eines Knipses (=kleiner Einschnitt innerhalb der Nahtzugabe/NZ).



Lege nun den Stoff für das Rückteil (RT) in den Stoffbruch...



...lege das Schnittmuster vom RT an den Stoffbruch heran und schneide es 1x im Stoffbruch zu.



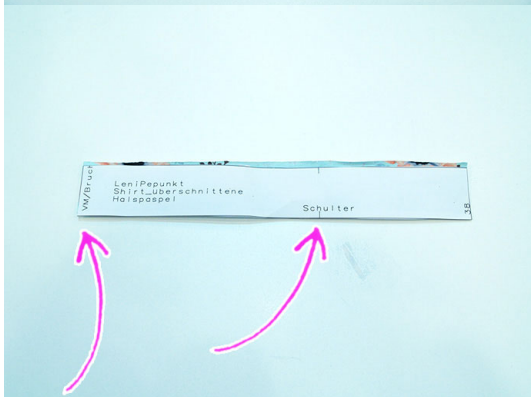
Übertrage dir am RT den Stoffbruch am Halsausschnitt und die Taillen- und Saummarkierung anhand je eines Knipses.



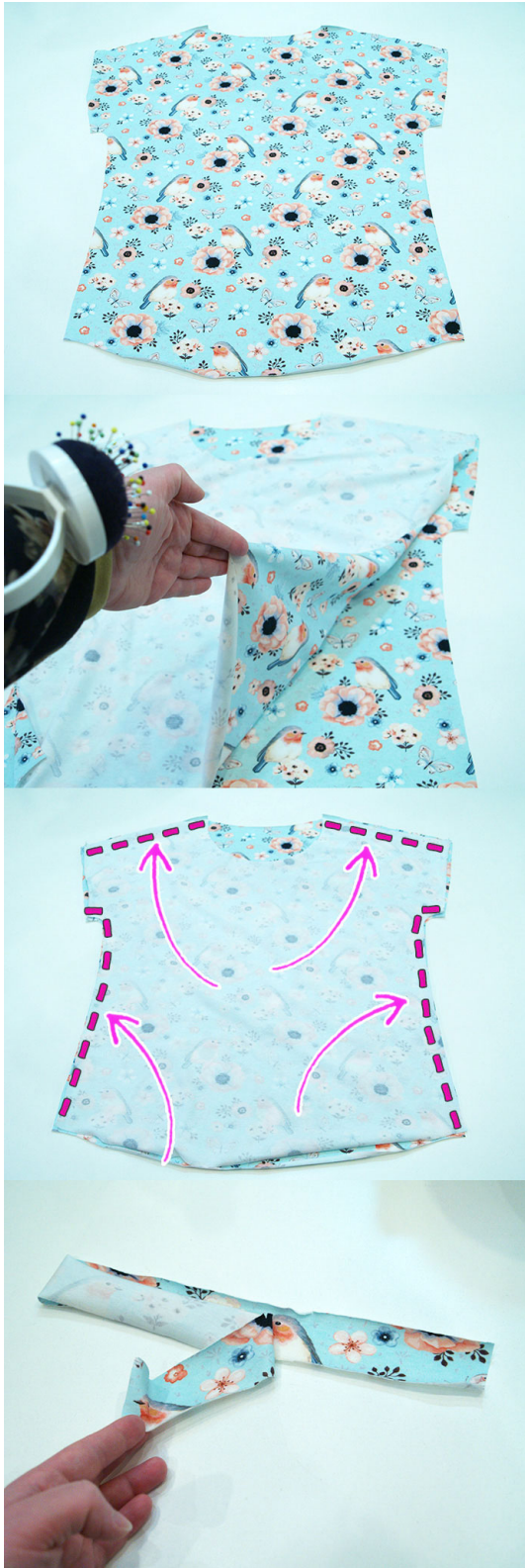
Lege den Stoff für die Halspaspel in den Stoffbruch...



... lege das Schnittmusterteil der Halspaspel an den Stoffbruch heran und schneide sie so im Stoffbruch zu.



Markiere hier die Schulter und die vordere Mitte (=VM/=Stoffbruch) anhand je 1 Knipses.



3.) Nähen Shirt:

Lege das RT mit der rechten Stoffseite nach oben vor dich hin...

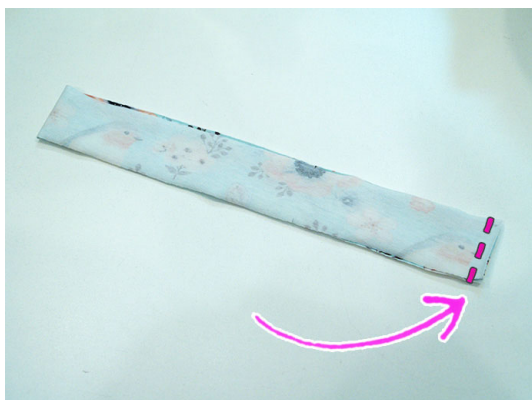
... und lege das VT rechts auf rechts darauf.

Stecke die Schulternähte zusammen und nähe sie anschließend zusammen.

Lege den Rumpf des Shirts übereinander. Achte dabei darauf, dass die Taillenknipse genau übereinander liegen. Stecke alles zusammen und nähe es anschließend zusammen.

4.) Säumen:

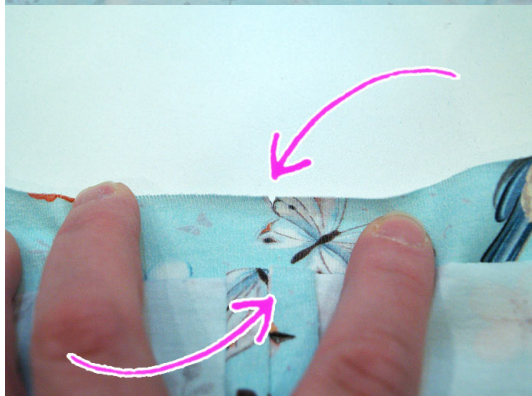
Lege die Halspaspel über die kurze Seite rechts auf rechts...



...und schlieÙe die kurze Naht.

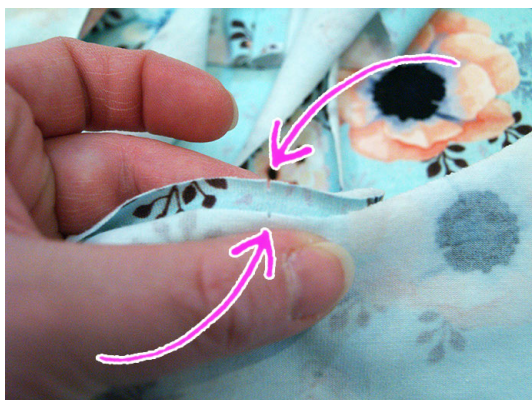


Lege den Ring der Halspaspel rechts auf rechts in den Halsausschnitt (des auf links gewendeten Shirts) - ...

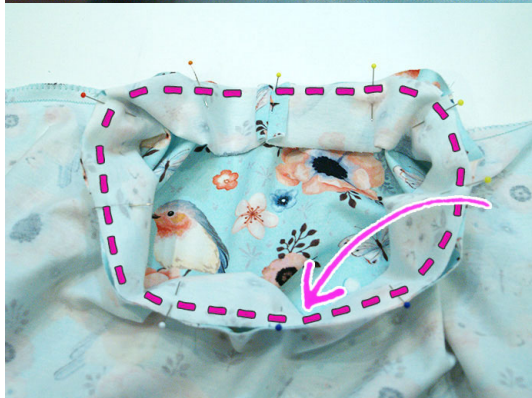


...beginne dabei mit der Naht der Halspaspel, die auf die HM des Shirts trifft.





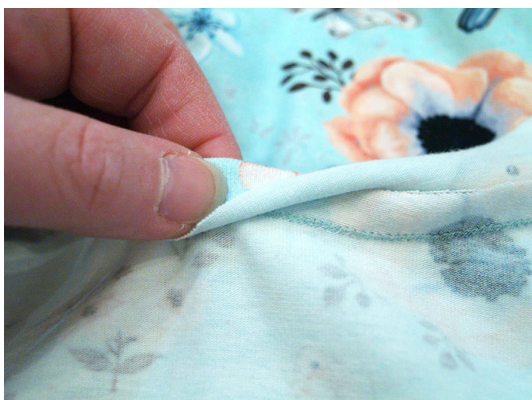
Stecke die Knipse der Schulternähte von der Halspaspel an die Schulternähte heran und die Markierung „VM“ der Halspaspel an die VM des Shirts.



Nähe die Halspaspel ringsherum leicht gedehnt an den Halsausschnitt heran.



Schlage die Halspaspel zur linken Stoffseite hin um...



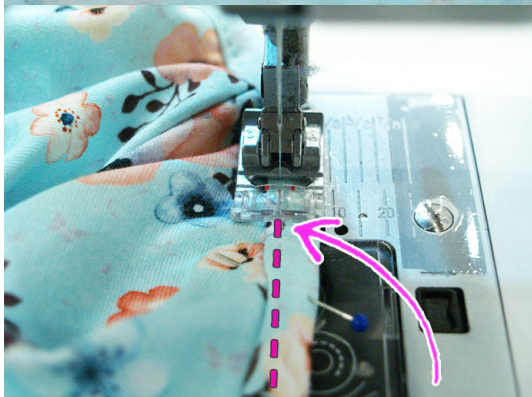
...dass die NZ dadurch verdeckt wird und an der Vorderseite somit 1 cm der Halspaspel sichtbar bleibt.



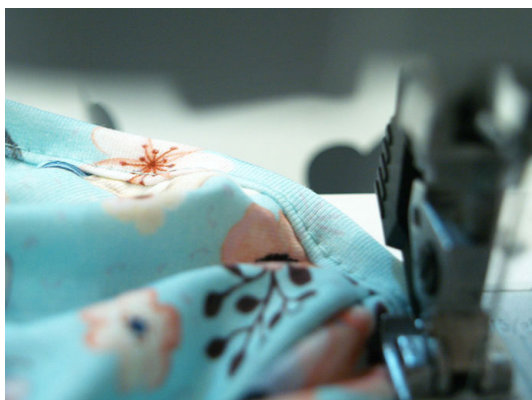
Stecke sie ringsherum gut mit Stecknadeln fest,...



...dabei sollten an der linken Seite des Shirts 2 cm der Halspaspel überstehen.



Nähe die Halspaspel von der rechten Stoffseite nochmals knappkantig ab.



Schneide den überstehenden Stoff auf der linken Seite des Shirts vorsichtig ab.



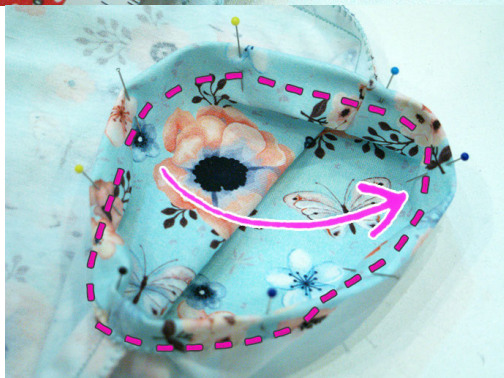
Bügele den Ausschnitt ordentlich über.



Versäubere die Ärmelsäume entweder mit der Overlockmaschine oder mit einem Zick-Zack-Stich.



Schlage die Ärmelsäume des Shirts um 2 cm zur linken Stoffseite hin ein...



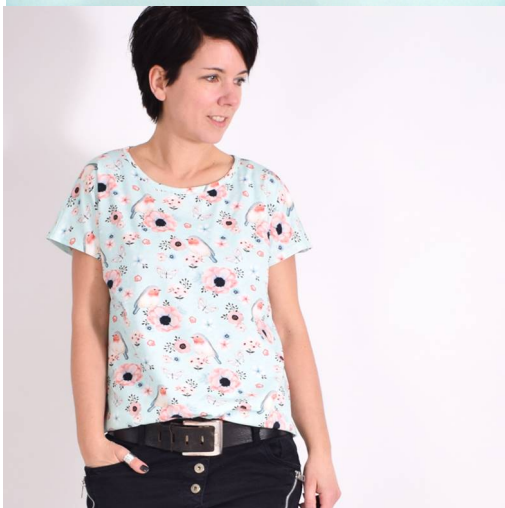
... und nähe sie knappkantig fest.



Versäubere den Saum des Shirts ebenfalls mit der Overlockmaschine oder mit einem Zick-Zack-Stich.



Schlage auch den Saum des Shirts um 2 cm zur linken Stoffseite hin ein und nähe ihn knappkantig fest.



fertig!



Variante 1:

Shirt mit Beleg nähen

Lege den Stoff für die beiden Belege (VT Beleg und RT Beleg) in den Stoffbruch.

Ggf. kannst du den Stoff vorab mit einer dünnen Vlieseline (z.B. H180) verstärken – je nach Vorlieben und auch nach Stoff. (z.B. wenn du befürchtest, dass dieser evtl. ausfranst oder sich schlecht nähen lässt, da er zu dünn ist.)

Schneide die beiden Belege je 1x im Stoffbruch zu.

Lege den VT Beleg und den RT Beleg rechts auf rechts aufeinander und schließe die Schulternähte.



Versäubere die Unterkante des zusammengenähten Beleges mit deiner Overlockmaschine oder dem Zick-Zack-Stich deiner Nähmaschine.



Lege den Beleg rechts auf rechts auf den Halsausschnitt des (hier auf rechts gewendeten) Shirts und nähe ihn an der Oberkante an den Halsausschnitt heran.



Kürze die Nahtzugaben.



Schlage den Beleg zur linken Seite hin und bügele die Naht gut über.

Stecke den Beleg gut an den Halsausschnitt heran.

Nähe anschließend den Beleg an der Unterkante an das Shirt heran. Achte darauf, dass die Naht später sichtbar ist! Verwende also ein farblich passendes Garn und arbeite sauber.

fertig!

- ★ werde Fan unserer facebook Seite www.facebook.com/leni.pepunkt oder werde Mitglied in unserer geschlossenen facebook Gruppe "[DIY leni pepunkt.](#)" - dort kannst du deine fertigen leni pepunkt. - Modelle zeigen oder bei eventuell aufkommenden Problemen schnelle Hilfe von anderen Mitgliedern bekommen ★

Folge uns auch auf instagram: [@lenipepunkt](#)

Im Shop auf unserer Homepage findest du auch Nähpakete!

Besuche uns dort: www.leni-pepunkt.de

Designbeispiele:



www.leni-pepunkt.de



Kirstin

<http://millema.blogspot.de>



Kirstin

<http://millema.blogspot.de>



Jacqueline

<https://www.facebook.com/FraeuleinMia>



Anita

www.facebook.com/chaoshochdrei



von Anita

www.facebook.com/chaoshochdrei



von Anita

www.facebook.com/chaoshochdrei



Ela

<https://www.facebook.com/elasewed>



Ela

<https://www.facebook.com/elasewed>



Ela

<https://www.facebook.com/elasewed>



Theresa

<https://www.facebook.com/theresathefish>



Theresa

<https://www.facebook.com/theresathefish>



Theresa

<https://www.facebook.com/theresathefish>



Maarika

<http://liiviundliivi.blogspot.de>



Michi

www.facebook.com/mrslittlethings



Michi

www.facebook.com/mrslittlethings



Genja Wendt

<https://www.instagram.com/muetterkram/>



Genja Wendt

<https://www.instagram.com/muetterkram/>



Annika

<https://www.instagram.com/frau.a.w>



Eva

https://instagram.com/frau_poorthuis



Nicole

<https://facebook.com/nicmade.de/>



Jana

www.facebook.com/drachenbabiessewingdiary



Jule

<https://www.by-me-for-you.com/>



Jule

<https://www.by-me-for-you.com/>



Jana

www.facebook.com/drachenbabiessewingdiary



Sabrina

<http://facebook.de/SabrinasFadenSchmiede>



Sabrina

<http://facebook.de/SabrinasFadenSchmiede>



Berit Mohn

von Nadelhexlein
<https://m.facebook.com/Nadelhexlein>



Nicole

<https://www.facebook.com/casashomewear>
https://www.instagram.com/casas_homewear/



Nicole

<https://www.facebook.com/casashomewear>
https://www.instagram.com/casas_homewear/

♥-lichen Dank meinen Probenäherinnen!