

freeBook
♥ mützen.SCHAL ♥



Ob voluminöser Schal oder Mütze, wenn's dann mal so richtig kalt ist, das entscheidest du! Fertigen kannst du den „mützen.SCHAL“ aus nahezu allen Stoffen – ganz wie du magst. Ob superwarm für den Winter, oder doppellagig aus Jersey für den Herbst ♥

Alle Rechte an dieser Anleitung liegen bei Yvonne Jahnke – leni pepunkt.

Der Kauf des eBooks berechtigt den Käufer, genähte Einzelstücke zu verkaufen. Bitte erwähne lediglich, dass der Schnitt von leni pepunkt. stammt!

Die Weitergabe, Kopie, Tausch des eBooks oder Verkauf von gefertigten Stücken in großer Stückzahl (ab 10 Stück) ist nicht gestattet, bzw. bedarf vorab einer schriftlichen Genehmigung/Erwerb einer Nutzungserweiterung (10 € / eBook – im Paket mit mehreren eBooks günstiger).

Für eventuelle Fehler in der Anleitung und im Schnittmuster kann keine Haftung übernommen werden. Bei Fragen zu dieser Anleitung wende Dich bitte an info@leni-pepunkt.de

Materialliste:

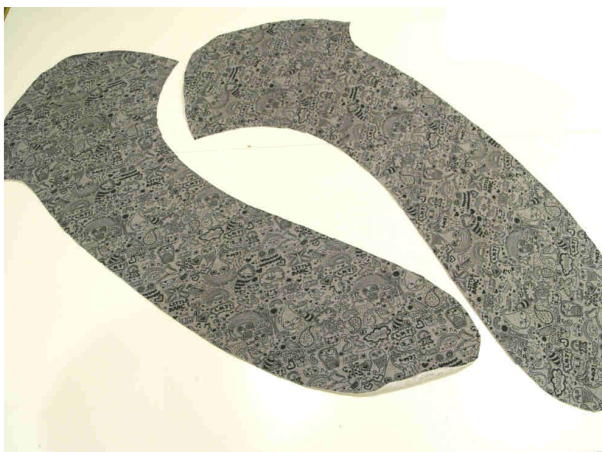
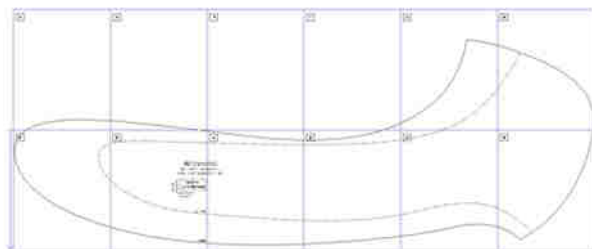
Du brauchst:

- Außenstoff 110 cm für Erwachsene / 90 cm für Kinder
- Futterstoff 110 cm für Erwachsene / 90 cm für Kinder
Für den mützen.SCHAL eignen sich alle Stoffe. Ob Jersey, Sweat, Fleece, Baumwollgewebe – hier kann verwendet werden, was gefällt ☺
- ggf. ein Stück (Web-)Band zum zubinden

Hilfsmittel:

- Nähmaschine
- Stecknadeln
- Schere

Fotoanleitung:



1.) Vorbereiten des Schnittes + Zuschneiden des mützen.SCHALS:

Klebe den Schnitt laut dem Plan links zusammen.

Beginne mit den Blättern A01, A02, ... (1. Reihe) und arbeite dich dann bis zu den Blättern B01, B02, ... herunter.

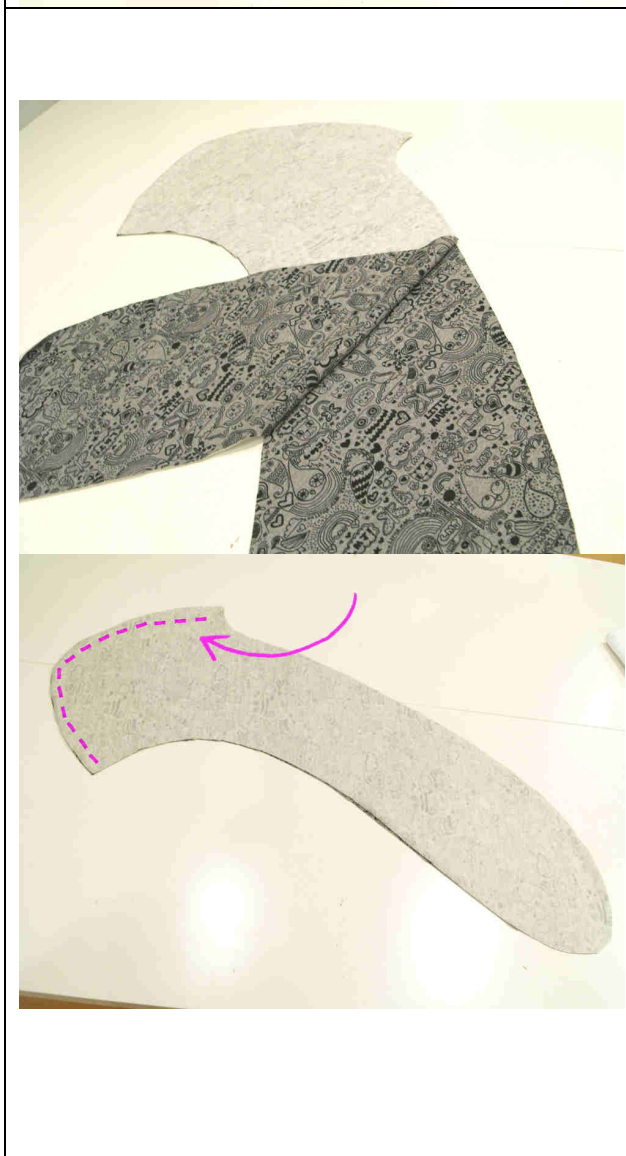
Schneide dir die gewünschte Größe aus.

Lege nun den Außenstoff doppelt, lege das Schnittmuster darauf, stecke es fest und schneide die beiden Teile zu.



Schneide die beiden Futterteile genauso zu.

Wenn du ein (Web-)Band zum zubinden einarbeiten möchtest, schneide dir 2 Bänder von 40 cm Länge zu.

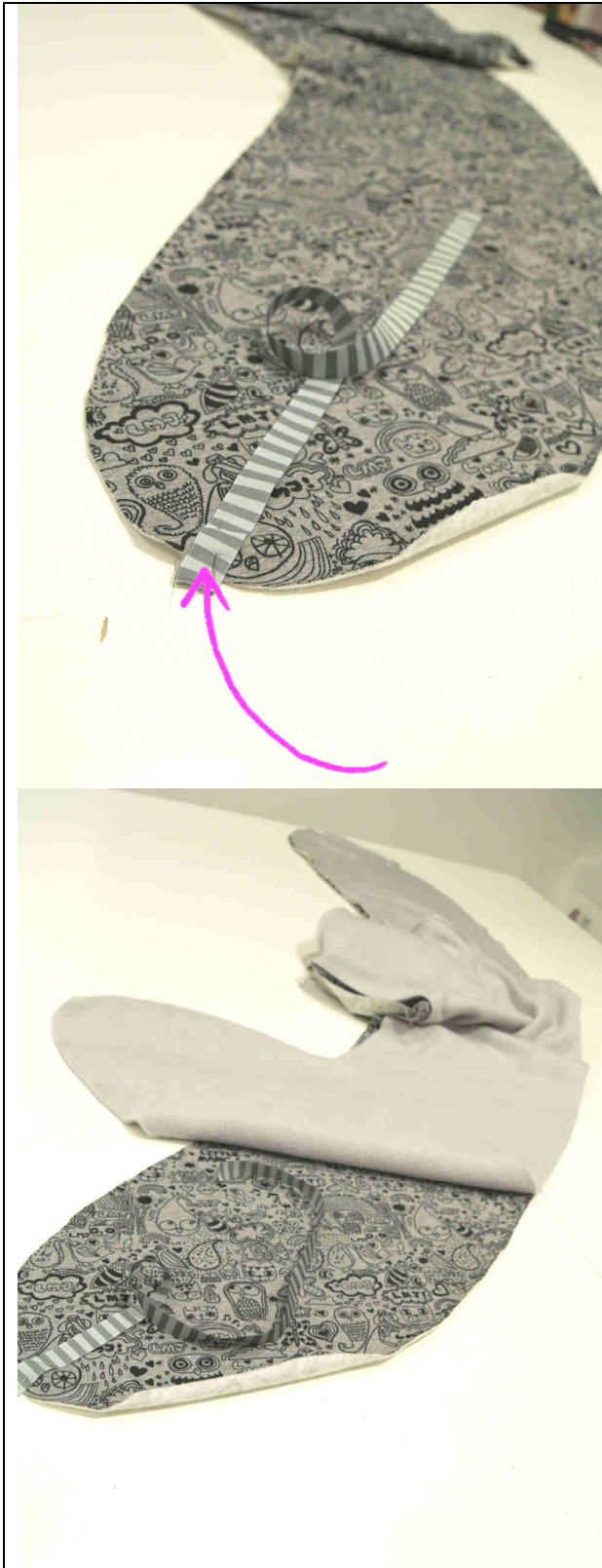


2.) Nähen des mützen.SCHALS:

Lege nun erst die beiden Außenteile rechts auf rechts...

...und nähe die obere Rundung zusammen.

Bereite das Futterstück genauso vor.



Wenn du ein Band zum zubinden einarbeiten möchtest, lege die Bänder an den beiden unteren Enden des Schals wie auf dem Foto gezeigt ein (das Band liegt auf der rechten Seite des Außenstoffes)...

...und lege die beiden vorbereiteten mützen.SCHALS rechts auf rechts ineinander – bzw. aufeinander.
(die Mützentteile ineinander, die Schalteile aufeinander)



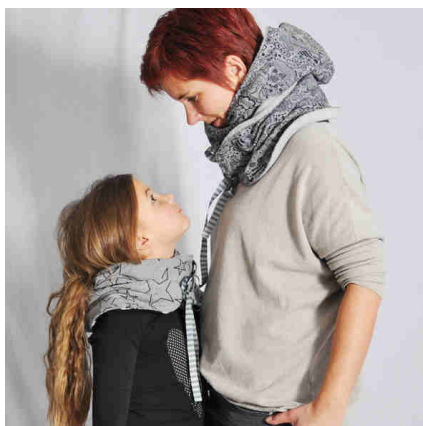
Nähe nun den kompletten äußeren Rand zusammen. Lasse dabei eine Wendeöffnung von ca. 15-20 cm – am besten im Nackenbereich des mützen.SCHALS.

Anschließend wendest du den mützen.SCHAL und steppst den äußeren Rand nochmals von rechts ab. Dabei wird die Wendeöffnung geschlossen. (Ich verwende dafür gerne den 3-geteilten Zick-Zack-Stich)

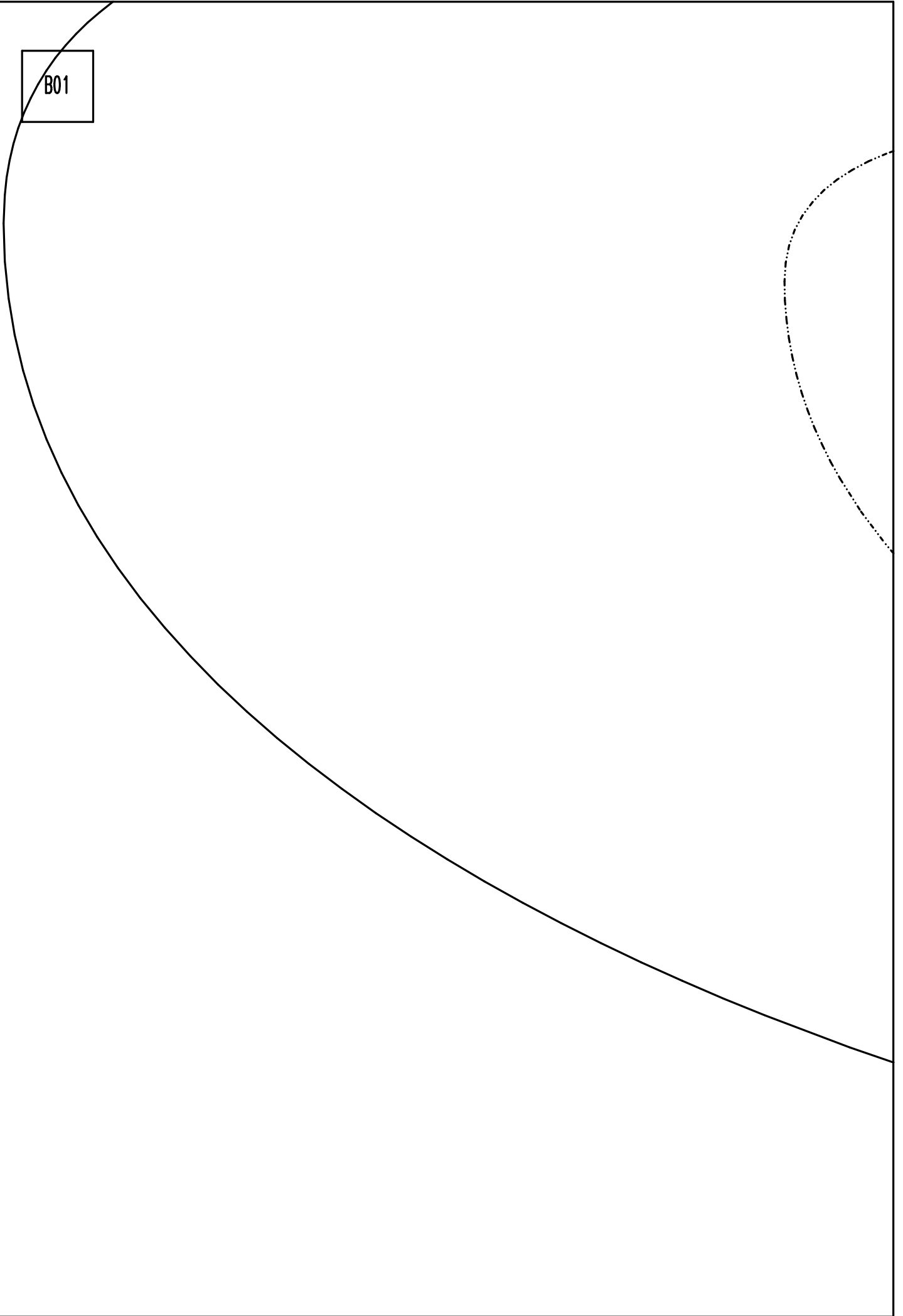
FERTIG!!!



- ★ werde Fan unserer facebook Seite www.facebook.com/leni.pepunkt oder werde Mitglied in unserer geschlossenen facebook Gruppe **“DIY leni pepunkt.“** - dort kannst du deine fertigen leni pepunkt. - Modelle zeigen oder bei eventuell aufkommenden Problemen schnelle Hilfe von anderen Mitgliedern bekommen ★



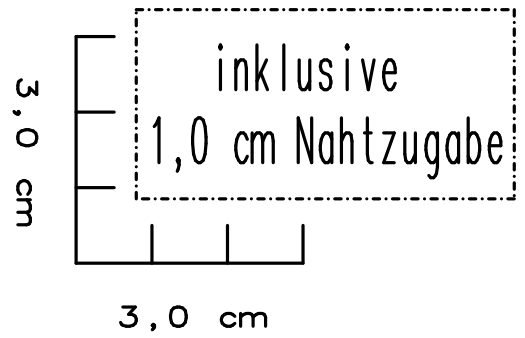
B01



B02

Mützenso

by leni pep
www.lenipepu



kids

DOB

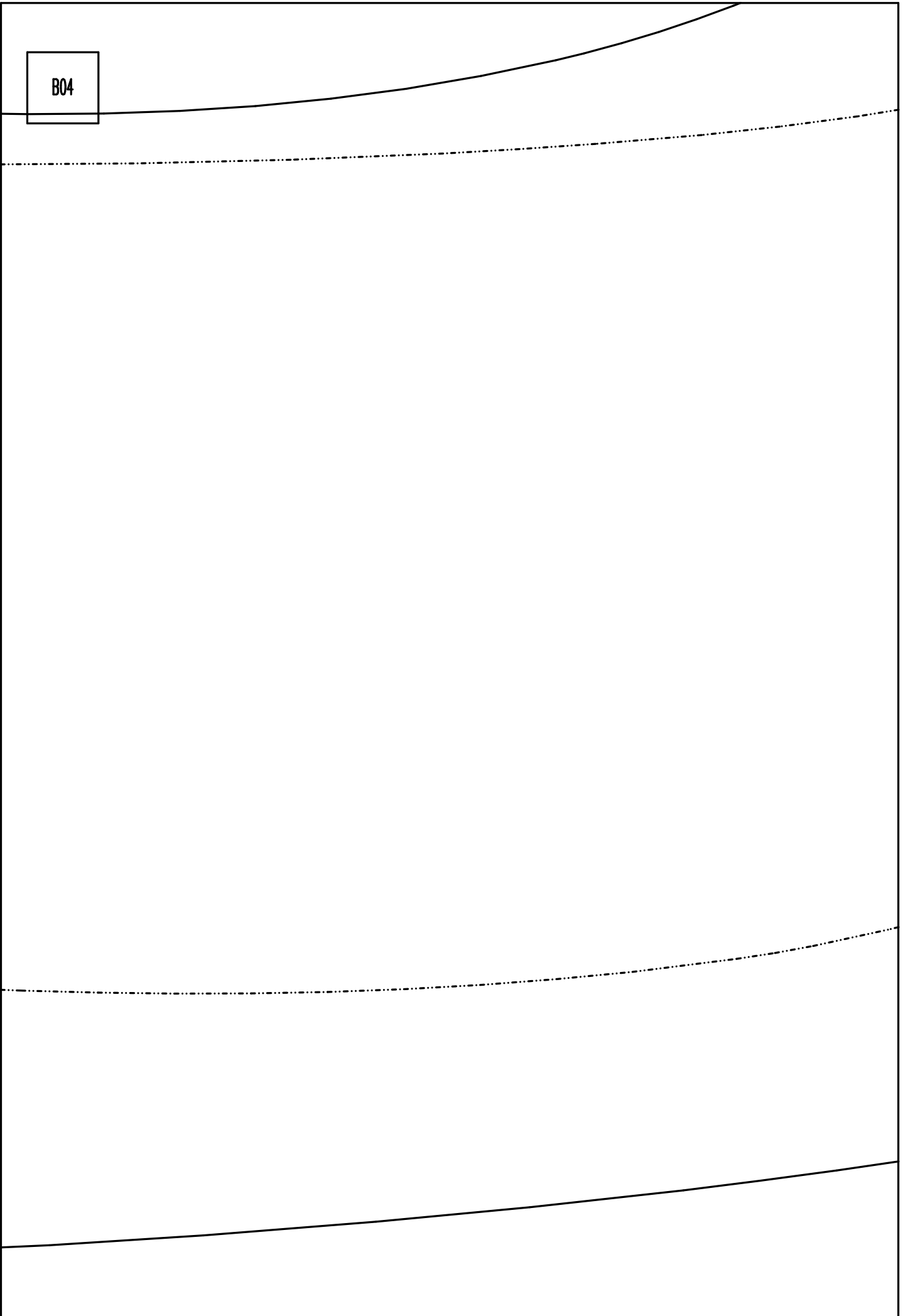
B03

chal

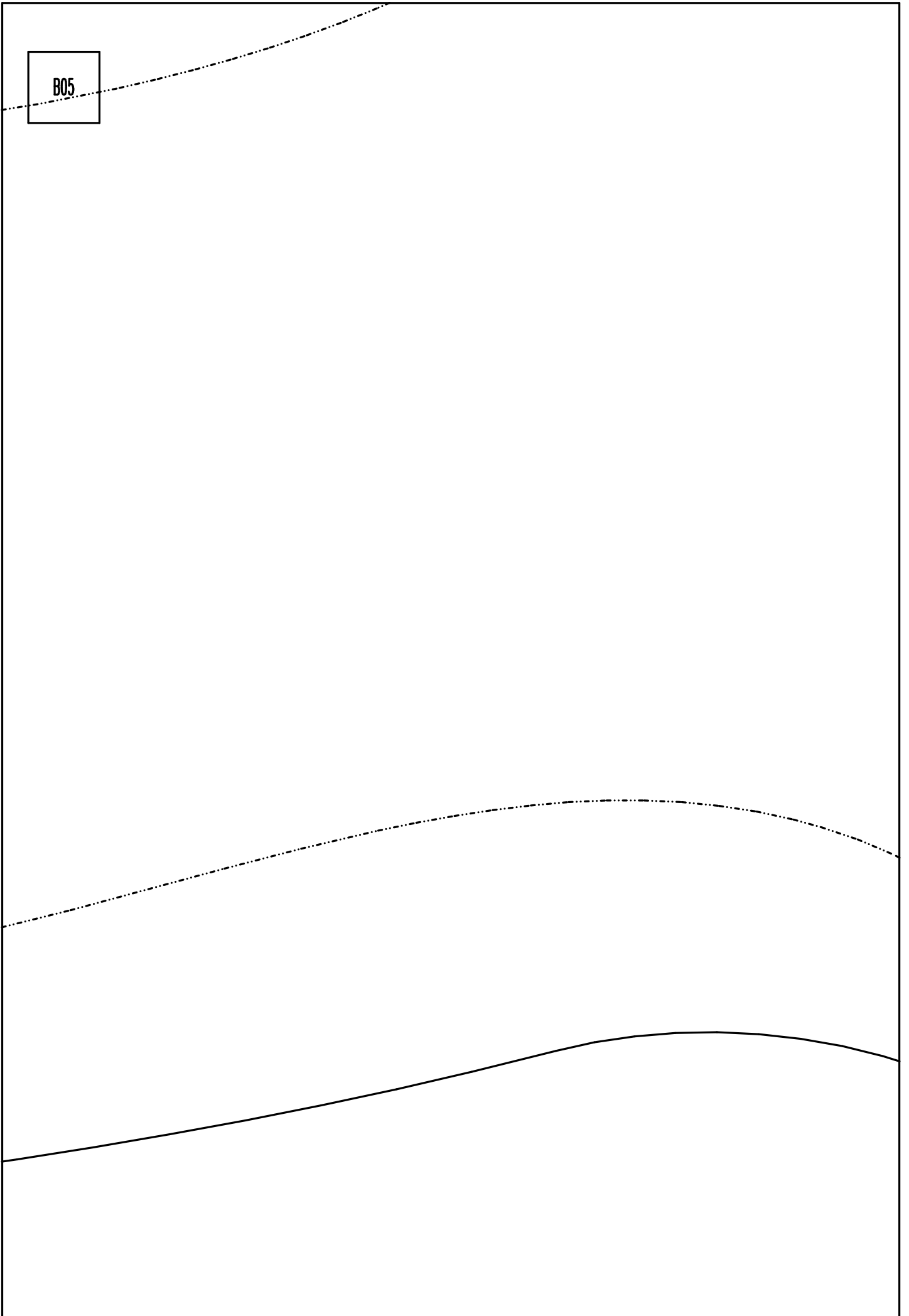
unkt.

unkt.de

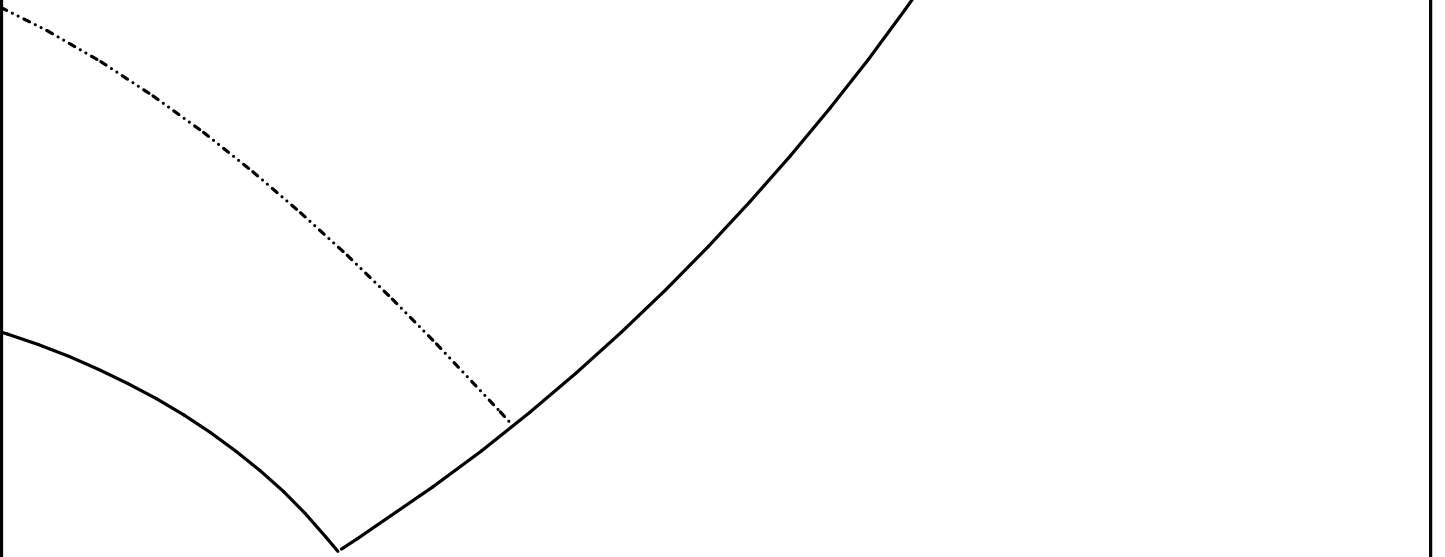
B04



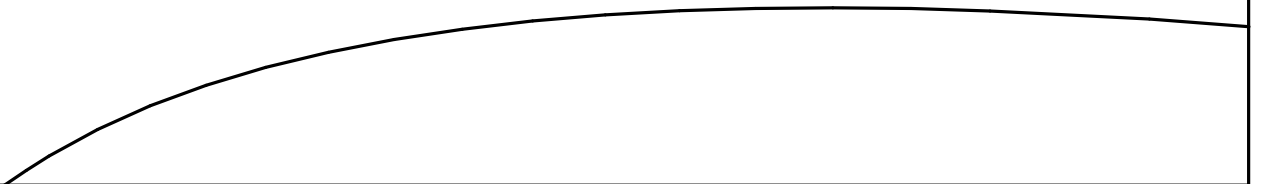
B05



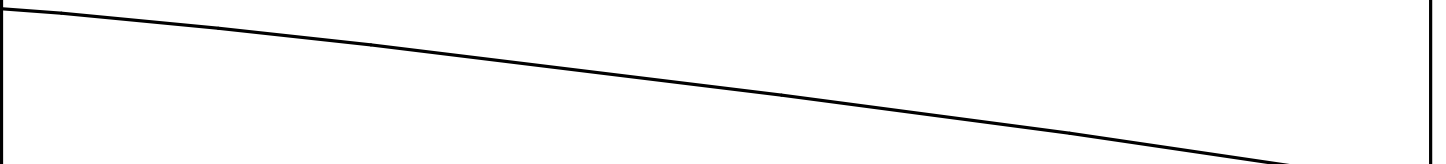
B06



A01



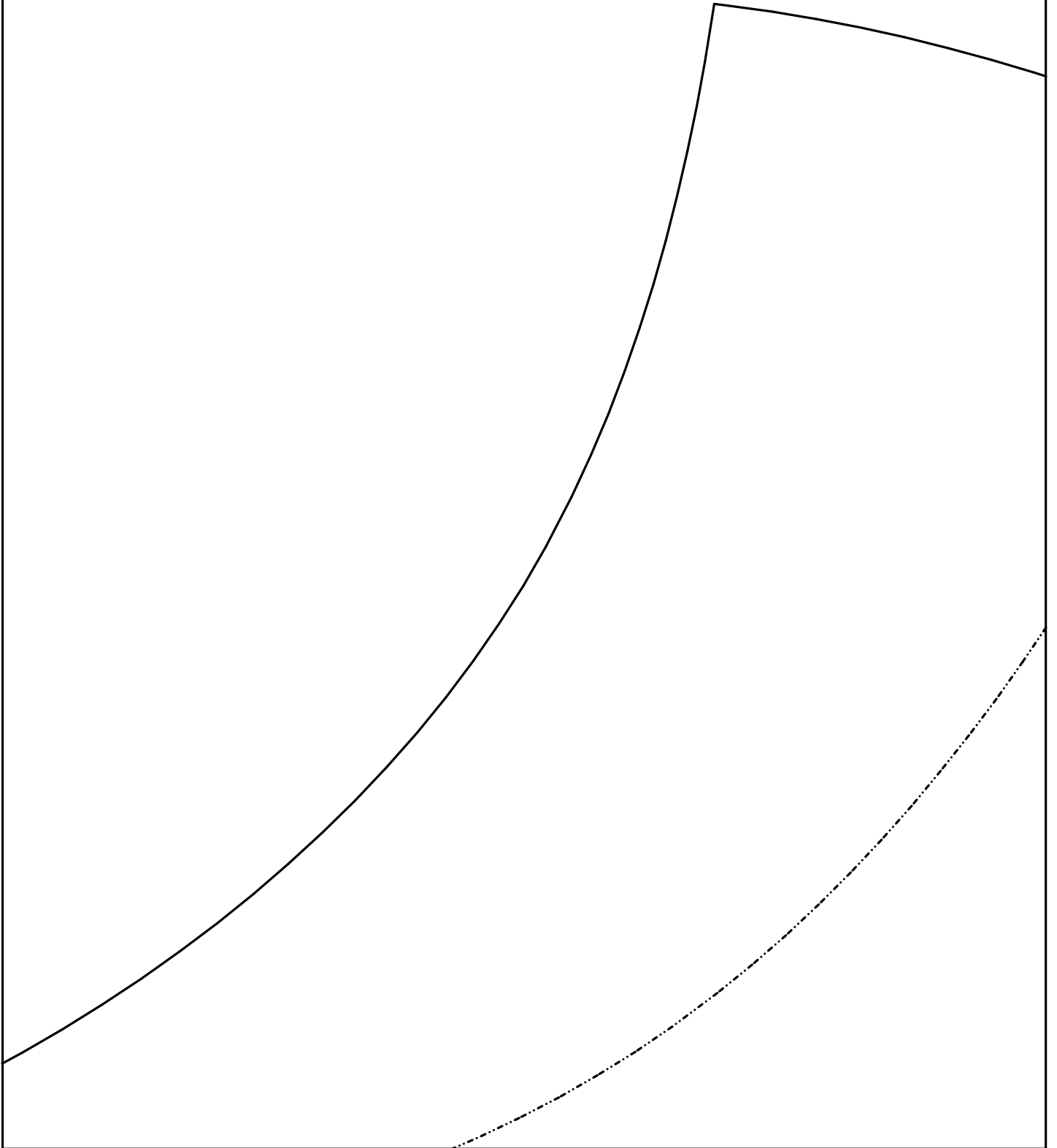
A02



A03

A04

A05



A06

