

eBook
♥ BAT.shirt ♥
Größe XS-XXXL



Das BAT.shirt besticht durch seine nach hinten versetzte Schulternaht und kommt in absoluter Wohlfühlweite daher. Die Fledermausärmel setzen einen lässigen Akzent.

Das BAT.shirt kann mit nach unten hin eng zulaufenden $\frac{3}{4}$ - Ärmeln genäht werden, die sich dann cool schoppen lassen oder mit kürzerer Ärmelvariante, dann ist es auch aus Webware zu nähen. Der Halsausschnitt wird eingefasst.

In der „normalen“ Form ist das BAT.shirt sehr kastig. Zusätzlich haben wir noch eine engere Variante eingebaut und eine lange Kleid-Variante des Shirts ist auch noch dabei, die in der engeren Variante super aus Sweat ist oder in der weiten Variante perfekt für ein locker-leichtes Strandkleid aus leicht fließender Viskose, Batist o.ä. geeignet ist.

Alle Rechte an dieser Anleitung liegen bei Yvonne Jahnke – leni pepunkt.

Der Kauf des eBooks berechtigt den Käufer, genähte Einzelstücke zu verkaufen. Bitte erwähne lediglich, dass der Schnitt von leni pepunkt. stammt!

Die Weitergabe, Kopie, Tausch des eBooks ist nicht gestattet. Der Verkauf von gefertigten Stücken in großer Stückzahl (ab 10 Stück) ist nicht gestattet, bzw. bedarf vorab einer schriftlichen Genehmigung/bzw. den Erwerb einer Nutzungserweiterung (10 €/eBOOK).

Für eventuelle Fehler in der Anleitung und im Schnittmuster kann keine Haftung übernommen werden. Bei Fragen zu dieser Anleitung wende Dich bitte an info@leni-pepunkt.de

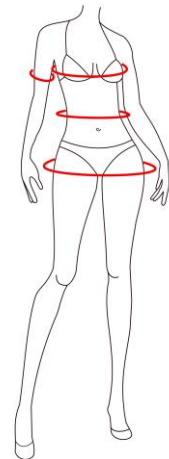
BITTE NIMM UNBEDINGT VOR DEM ZUSCHNITT MASS!

...und denke dran: es sind nur Zahlen! ;-) Orientiere dich bitte wirklich an den hier angegebenen Maßen und nicht an deiner „normalen“ Kaufgröße!

Maßtabelle - in cm- für alle leni pepunkt. Damen-Modelle:

Körpermaße	XS	S	M	L	XL	XXL	XXXL
Körpergröße	168	168	168	168	168	168	168
Brustumfang	80	88	96	104	116	128	140
Taillenumfang	65	72	80	88	101	114	127
Hüftumfang	90	97	103	109	119	129	139
Oberarmumfang	26	28	30	33	36	40	44

*Wenn du an der Brust eine andere Größe trägst als an der Hüfte, pause Dir den Schnitt einfach ab und wechsele zwischen den Linien der jeweiligen Größen – so kannst du den Schnitt ganz leicht individuell anpassen.



Wie messen?

- Brust: breiteste Stelle über die Brust messen
- Taille: schmalste Stelle am Bauch messen, knapp oberhalb des Bauchnabels
- Hüfte: die breiteste Stelle am Gesäß messen
- Oberarmumfang: die breiteste Stelle am Arm messen – in der Regel kurz unter der Achsel

Materialliste

Du brauchst:

- dehnbaren Stoff (Jersey, Sweat, Strick, o.ä.) für lange, enge Ärmelvariante
- ...oder Webware für kurze Ärmelvariante
- ➔ Lies dir bitte bevor du anfängst zu nähen, die KOMPLETTE Anleitung einmal durch.
- ➔ Ausdruck der Anleitung bitte mit 100% - nicht die Größe der Seiten anpassen...!

Hilfsmittel

- Nähmaschine
- Stecknadeln
- Schere
- Bügeleisen
- Trickmarker oder Schneiderkreide

➔ **alle Maße beinhalten bereits eine Nahtzugabe von 1,0 cm**

- Zum Nähen des BAT.shirts benutzt du am besten den Elastik-Stich deiner Nähmaschine. Sollte sie keinen Elastik-Stich haben, kannst du auch den Zick-Zack-Stich verwenden – mittellang und mittelbreit. Wenn du eine Overlock Maschine hast, nähe das BAT.shirt dann am besten damit!



Stoffverbrauch Shirtversion

insgesamt in cm inkl. ca. 2 cm Zugabe – **bei einer Stoffbreite von 150 cm**

Körpermaße	XS	S	M	L	XL	XXL	XXXL
VT, Einfassstreifen	85	85	85	85	85	85	85
RT	70	70	70	70	75	75	75
Gesamt	155	155	155	155	160	160	160
ggf. Paspel kurzer Ärmel	90	90	90	90	90	90	90
ggf. Paspel langer Ärmel	130	130	130	130	130	130	130

Stoffverbrauch Kleidversion

insgesamt in cm inkl. ca. 2 cm Zugabe – **bei einer Stoffbreite von 150 cm**

Körpermaße	XS	S	M	L	XL	XXL	XXXL
VT, Einfassstreifen	115	115	115	115	115	115	115
RT	110	110	110	110	110	110	110
Gesamt	225	225	225	225	225	225	225
ggf. Paspel kurzer Ärmel	90	90	90	90	90	90	90
ggf. Paspel langer Ärmel	130	130	130	130	130	130	130

Fotoanleitung

1.) Schnittteile vorbereiten:

- *ich nähe in meinem Beispiel Grösse S mit kurzen Ärmeln.*

Die entsprechende Größe (siehe Maßtabelle Seite 2) ausschneiden.

***Bitte nimm WIRKLICH unbedingt vor dem Zuschnitt Maß und schau, welche leni pepunkt.-Größe du hast!!
Richte dich dabei nach dem größten Umfang, sollten nicht alle Maße passen.***



2.) Zuschnitt:

Lege den Stoff für das VT in den Stoffbruch...

...lege das Schnittmusterstück an den Stoffbruch heran, beschwere es und schneide das VT zu.



Markiere dir die vordere Mitte (VM) und die Taillenmarkierungen anhand von Knipsen (=kleiner Einschnitt innerhalb der Nahtzugabe).



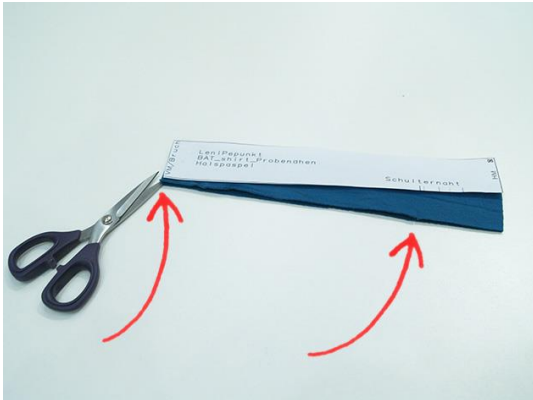
Lege nun den Stoff für das RT in den Stoffbruch, schneide es zu...



...und markiere auch hier die Taille und die hintere Mitte (HM) anhand von Knipsen.



Lege den Stoff für den Einfassstreifen in den Stoffbruch, lege das Schnittmusterstück an den Stoffbruch heran und schneide es zu.



Markiere die VM und die Schulternähte anhand von Knipsen.

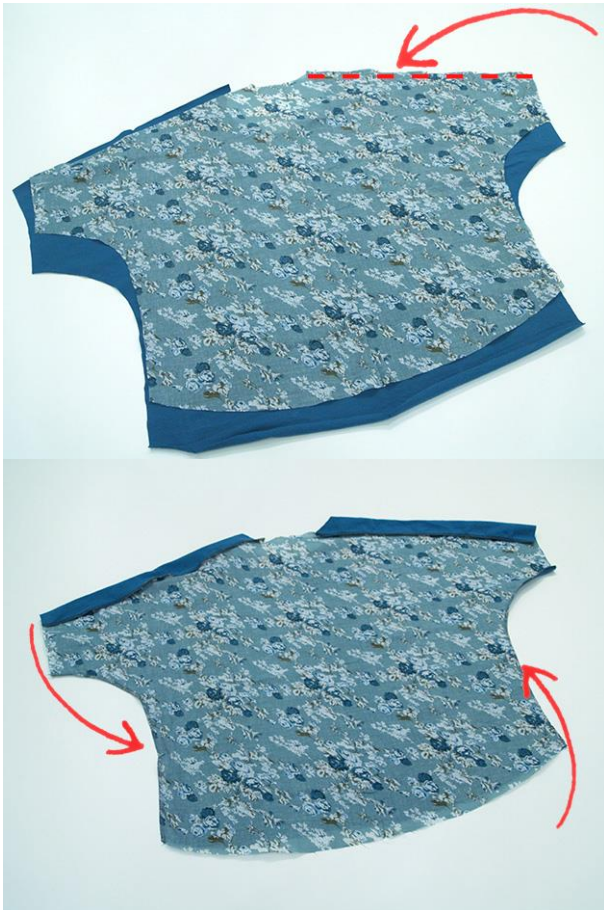


3.) Nähen Shirt:

Lege das VT mit der rechten Stoffseite nach oben vor dich hin...

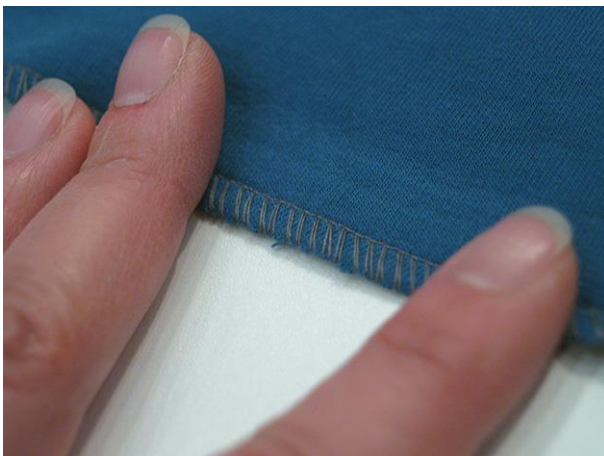


... und lege das RT rechts auf rechts oben drauf.



Stecke die Schulternähte zusammen und nähe sie anschließend zusammen.

Lege den Rumpf des Shirts übereinander. Achte dabei darauf, dass die Taillenknipse genau übereinander liegen. Stecke alles zusammen und nähe es anschließend zusammen.



4.) Säumen:

Versäubere den Saum des Shirts und die Ärmelsäume entweder mit der Overlockmaschine oder mit einem Zick-Zack-Stich.



Schlage den Ärmelsaum und den Saum des Shirts um je 2 cm zur linken Stoffseite hin ein und nähe sie knappkantig fest (bei den engen Ärmeln unbedingt mit einem dehnbaren Stich!).

Lege den Einfassstreifen über die kurze Seite rechts auf rechts...

...und schließe die kurze Naht.



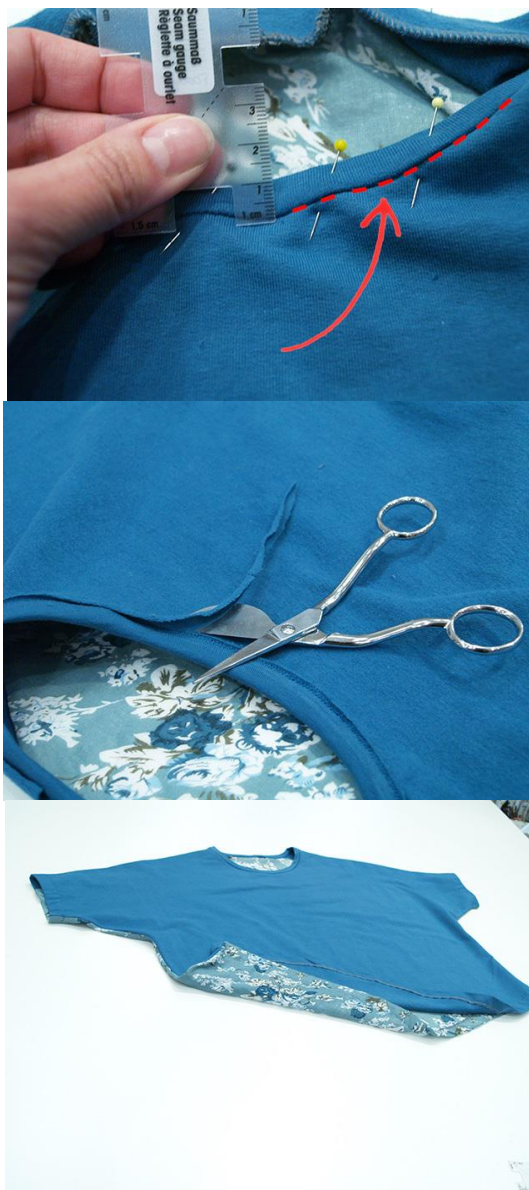
Lege den Ring des Einfassstreifens rechts auf rechts auf den Halsausschnitt (des auf rechts gewendeten Shirts) - beginne dabei mit der Naht des Einfassstreifens, die auf die HM des Shirts trifft.



Stecke die Knipse der Schulternähte am Einfassstreifen an die Schulternähte heran und nähe den Einfassstreifen leicht gedehnt ringsherum an den Halsausschnitt heran.



Schlage den Einfassstreifen so zur linken Stoffseite hin ein...



...dass an der Vorderseite 1 cm des Einfassstreifens sichtbar bleibt.

Stecke ihn ringsherum gut mit Stecknadeln fest. Dabei sollten an der Rückseite 2 cm des Stoffes überstehen.

Nähe ihn von der rechten Stoffseite ab. Nähe dabei im Nahtschatten (direkt im Falz) der eben gemachten Naht.

Schneide den überstehenden Stoff auf der linken Seite des Shirts vorsichtig ab.

FERTIG!!!





Variante 1:

3/4 - Ärmel

Für diese Variante müsst ihr unbedingt einen dehnbaren Stoff verwenden, da die Ärmel eng geschnitten sind!

Nähe das Shirt wie in der Anleitung beschrieben. Verwende beim Säumen der Ärmel unbedingt einen dehnbaren Stich!



Variante 2:

engere Form

Das Shirt hat zusätzlich eine engere Form eingezeichnet, die dann nicht mehr ganz so „kantig“ ist – wer es eher etwas anliegender mag.

Diese Form eignet sich auch etwas besser für das lange Kleid (s. nächste Seite), wenn es aus Sweat oder Jersey genäht werden soll.

Ein langes Strandkleidchen aus leichter Viskose oder Batist ist auch super in der weiten Variante!



Variante 3:

Langes Kleid

Das lange BAT.shirt ist mit Schlitzten an den Seiten vorgesehen.

Markiere dir die Enden des Schlitzes mit jeweils einem Knips.

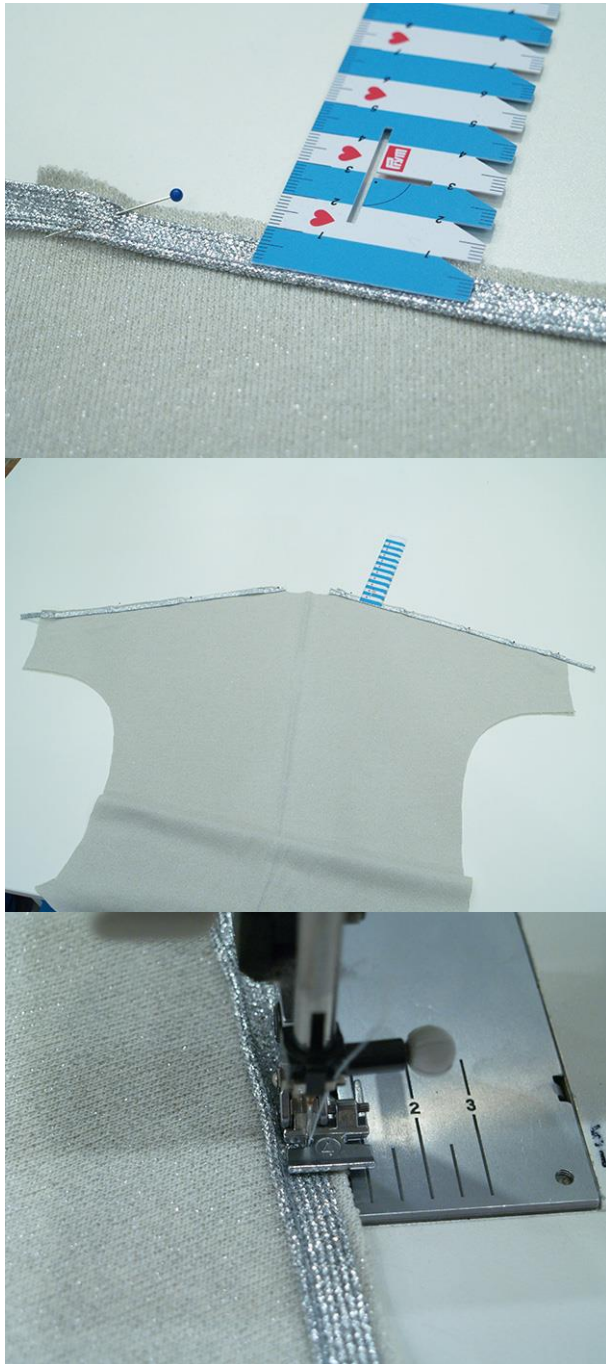
Nähe das VT und RT bis kurz vor die Markierung der Schlitzes mit der Overlockmaschine oder deiner Haushaltsnähmaschine zusammen und versäubere die Kanten darunter einzeln.



Säume die Unterkante des Shirts:
Versäubere die Kante erst mit der
Overlockmaschine (oder mit dem Zick-
Zack-Stich deiner
Haushaltsnähmaschine) und schlage
ihn um 2 cm zur linken Stoffseite ein.
Nähe den Saum knappkantig fest.

Lege das Kleid dann (immer noch auf
links gewendet) mit der Seitennaht
mittig vor dich hin und schlage die
Kanten des Schlitzes wie im Bild gezeigt
zur linken Stoffseite hin um.

Forme die Ecke zum Saum hin schön
aus und nähe die Kanten des Schlitzes
knappkantig fest.



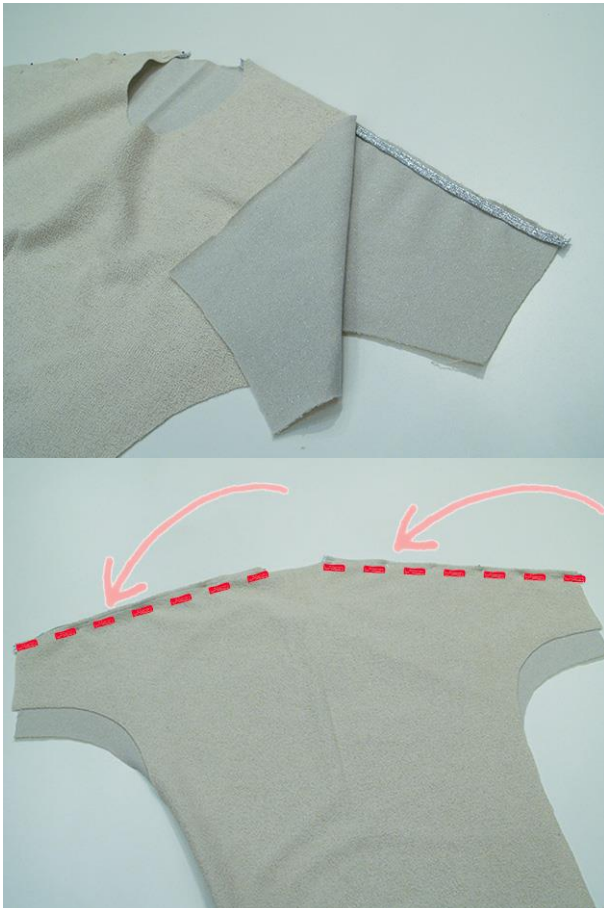
Variante 4:

Paspel in Schulternaht einsetzen

Stecke die Paspel 1 cm vom Rand entfernt an die rechte Stoffseite der Schulter-/hinteren Ärmelnähte des Rückteils heran.

Die Paspelschnur muss genau 1 cm (=NZ) vom Rand entfernt sein.

Nähe die Paspel an. Dafür eignet sich der Reißverschlussfuß am besten. Zur Not geht dies aber auch mit dem Standard-Nähfuß. Verwende am besten ein Garn, dass sich etwas vom Stoff abhebt und gut auf der Rückseite zu sehen ist.



Lege das RT mit der rechten Stoffseite nach oben hin. Die Paspel ist nun oben drauf genäht.

Lege das VT rechts auf rechts oben drauf und stecke die Schulter-/hinteren Ärmelnähte zusammen.

Drehe deine Arbeit nun, dass die linke Stoffseite des RT's oben liegt und nähe die Schulter-/hinteren Ärmelnähte zusammen. Nähe dabei GENAU auf der Naht, mit der du soeben die Paspel angenäht hast. So wird die Paspel sehr sauber zwischen die beiden Stofflagen genäht.

Variante 5:

Ärmel ansetzen

Sollte dein Stoff nicht breit genug sein, um das BAT.shirt mit langen Ärmeln in einem Stück zuzuschneiden, kannst du die Ärmel einfach wieder ansetzen:

Schneide dir die beiden Teile vom VT und RT des Ärmels, die du für die kürzere Ärmelvariante vom Schnittmuster abgeschnitten hast, 2x gegengleich zu.



Lege jeweils ein Teil vom VT (das höhere) und ein Teil vom RT (das flachere) rechts auf rechts und schließe die obere und die untere Kante.



Wende das Teil auf rechts, schiebe es in den Armausschnitt des auf links gewendeten Shirts...

...und nähe es ringsherum an den Ausschnitt heran.

Säume den Ärmel wie in der Anleitung des Papierschnittmusters beschrieben.

★ werde Fan unserer facebook Seite www.facebook.com/leni.pepunkt oder werde Mitglied in unserer geschlossenen facebook Gruppe **“DIY leni pepunkt.“**
- dort kannst du deine fertigen leni pepunkt. - Modelle zeigen oder bei eventuell aufkommenden Problemen schnelle Hilfe von anderen Mitgliedern bekommen ★

Designbeispiele:







www.leni-pepunkt.de



Mandy

www.naehmalwieder.wordpress.com



Natascha

<http://www.5traumpiraten-shop.de/>



Natascha

<http://www.5traumpiraten-shop.de/>



Natascha

<http://www.5traumpiraten-shop.de/>



Natascha

<http://www.5traumpiraten-shop.de/>



Natascha

<http://www.5traumpiraten-shop.de/>



Nicole

niros-naehkeller.blogspot.de



Nicole

niros-naehkeller.blogspot.de



Nicole

niros-naehkeller.blogspot.de

leni **pepunkt**
 NÄHANLEITUNGEN & HANDGEFERTIGTE UNIKATE

eBOOK „BAT.shirt“ Damen



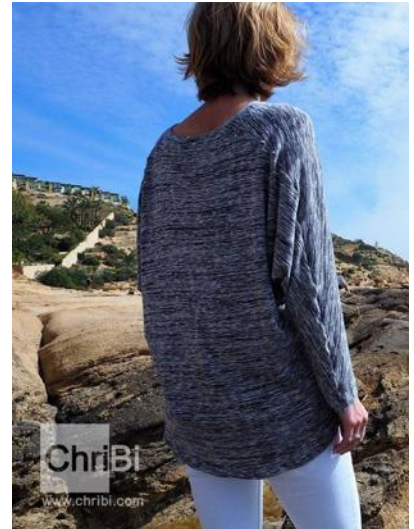
Bine

<http://bineundmaeuse.blogspot.de>



Christina

<https://chribi.com/>



Christina

<https://chribi.com/>
<https://www.facebook.com/chribiblog/>



Ksenia Krause

www.facebook.com/PuckedIPuck



Steffilotta

<https://www.facebook.com/dieSteffilotta/>



Genja Wendt

<https://www.instagram.com/muetterkram/>



Kirstin

<http://millema.blogspot.de>



Kirstin

<http://millema.blogspot.de>



Kirstin

<http://millema.blogspot.de>



Heike

<https://www.facebook.com/kiokio.de>



Heike

<https://www.facebook.com/kiokio.de>



Michi

www.facebook.com/mrslittlethings



Alexandra

<https://www.facebook.com/lillemol/>



Alexandra

<https://www.facebook.com/lillemol/>



Alexandra

<https://www.facebook.com/lillemol/>



Melissa

www.facebook.com/milamaus.de



Melissa

www.facebook.com/milamaus.de

♥-lichen Dank meinen Probenäherinnen!