

freeBook  
♥ KNOPF.schal ♥



Der Schal ist ganz superfix genäht und ist dennoch ein Hingucker durch seine originelle Wickelart. Der Knopf kann auch durch Bindebänder oder Karabinerhaken ersetzt werden – hier kannst du dich kreativ voll austoben!

Alle Rechte an dieser Anleitung liegen bei Yvonne Jahnke – leni pepunkt.

Der Kauf des eBooks berechtigt den Käufer, genähte Einzelstücke zu verkaufen. Bitte erwähne lediglich, dass der Schnitt von leni pepunkt. stammt!

Die Weitergabe, Kopie, Tausch des eBooks oder Verkauf von gefertigten Stücken in großer Stückzahl (ab 10 Stück) ist nicht gestattet, bzw. bedarf vorab einer schriftlichen Genehmigung/Erwerb einer Nutzungserweiterung (10 € / eBook – im Paket mit mehreren eBooks günstiger).

Für eventuelle Fehler in der Anleitung und im Schnittmuster kann keine Haftung übernommen werden. Bei Fragen zu dieser Anleitung wende Dich bitte an [info@leni-pepunkt.de](mailto:info@leni-pepunkt.de)

## Materialliste:

Du brauchst:

- Oberstoff 30 cm für Erwachsene / 25 cm für Kinder / 20 cm für Kleinkinder
- Futterstoff 30 cm für Erwachsene / 25 cm für Kinder / 20 cm für Kleinkinder  
*Für den KNOPF.schal eignen sich alle Stoffe. Ob Jersey, Sweat, Fleece, Baumwollgewebe – hier kann verwendet werden, was gefällt ☺*
- ein Stück Kordel, ca. 10 cm
- ein Knopf

## Hilfsmittel:

- Nähmaschine
- Stecknadeln oder Klammern
- Schere
- Maßband

## Fotoanleitung:



### 1.) Zuschnitt

Schneide dir Ober- und Futterstoff in folgenden Maßen zu:

#### **Erwachsene:**

30 cm hoch x 150 cm (bzw. volle Stoffbreite) breit

#### **Kinder (ab ca. 4 J.):**

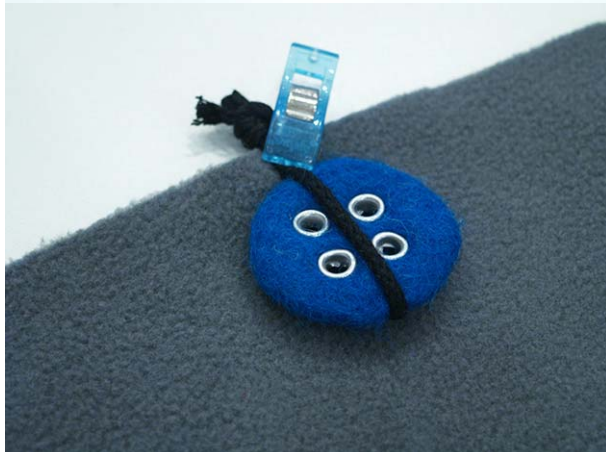
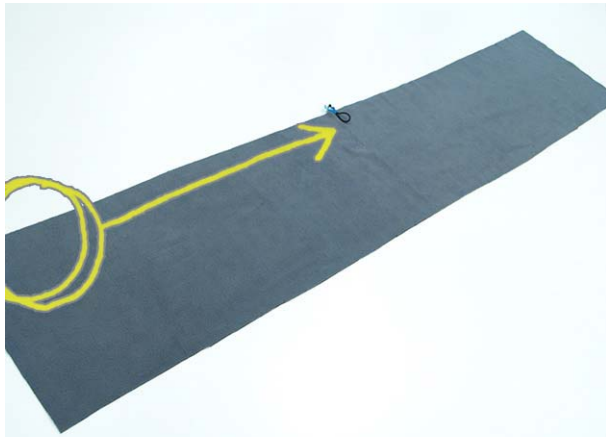
25 cm hoch x 120 cm breit

#### **Kleinkinder (bis ca. 4 J.):**

20 cm hoch x 100 cm breit

→ *Wer den Schal für Kleinkinder nähen möchte, beachte bitte die „übliche“ Gefahr, dass sich sowohl der Knopf als auch die Kordel ggf. lösen und verschluckt werden könnte.*

## 2.) Nähen

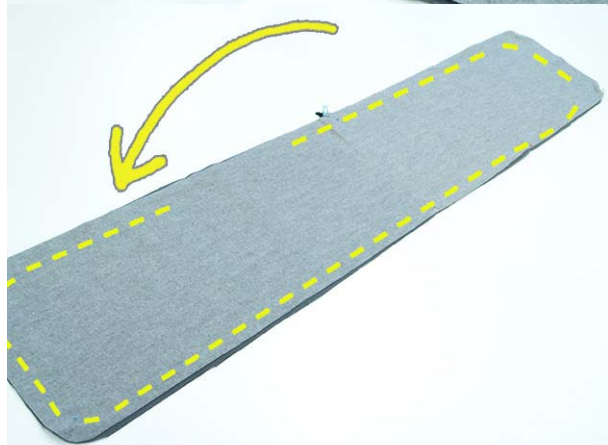


Lege den Futterstoff mit der rechten Stoffseite nach oben hin. Verknote die Enden der Kordel, dass du eine Schlaufe hast und lege sie mit der geschlossenen Seite nach unten an die Oberkante deiner Stoffbahn. Zwischen der linken Kante und der Schlaufe muss ein Abstand von 75 cm (60 cm bei Kindern / 50 cm bei Kleinkindern) sein.

Hier nochmal im Detail:  
 Die geschlossene Seite der Schlaufe zeigt nach unten und die Schlaufe ist so groß, dass der Knopf gut hindurchpasst. Beachte dabei 1 cm Nahtzugabe!  
*(Der Knoten außerhalb der Stoffbahn soll dem heraus reißen der Kordel vorbeugen.)*

Lege den Oberstoff rechts auf rechts darauf.

→ *Achtung: Bei Kopfmustern wie hier im Beispiel muss der „Kopf“ nach oben zur Schlaufe zeigen!*



Wenn du magst, rundest du die 4 Ecken mit einem Glas o.ä. ab.

Nähe die beiden Stoffe ringsherum zusammen und belasse an einer der langen Seiten eine Wendeöffnung von ca. 15 cm.

Wende den Schal anschließend auf rechts.

Nähe den Schal nun nochmals ringsherum knappkantig zusammen. Dabei wird die Wendeöffnung geschlossen.



Bringe nun deinen Knopf in der linken, oberen Ecke an. Der Abstand zwischen Knopf und Schlaufe muss nun 75 cm (60 cm bei Kindern / 50 cm bei Kleinkindern) betragen.



**FERTIG!!!**



→ Auf [www.leni-pepunkt.de](http://www.leni-pepunkt.de) findest du ein Video, wie der Schal gebunden wird

★ werde Fan unserer facebook Seite [www.facebook.com/leni.pepunkt](http://www.facebook.com/leni.pepunkt) oder werde Mitglied in unserer geschlossenen facebook Gruppe **“DIY leni pepunkt.“** - dort kannst du deine fertigen leni pepunkt. - Modelle zeigen oder bei eventuell auftretenden Problemen schnelle Hilfe von anderen Mitgliedern bekommen ★

