

freeBOOK
♥ CUFF.beanie ♥
Kopfumfang 37-57 cm



Unsere CUFF.beanie ist eine einfache Beaniemütze mit einem kleinen Umschlag, den du mit einem Knopf oder ein paar Handstichen verzieren kannst. Auch ein Plot würde sich auf dem Umschlag gut machen.

Alle Rechte an dieser Anleitung liegen bei Yvonne Jahnke – leni pepunkt.

Der Kauf des eBooks berechtigt den Käufer, genähte Einzelstücke zu verkaufen. Bitte erwähne lediglich, dass der Schnitt von leni pepunkt. stammt!

Die Weitergabe, Kopie, Tausch des eBooks ist nicht gestattet. Verkauf von gefertigten Stücken in großer Stückzahl (ab 10 Stück) ist nicht gestattet, bzw. bedarf vorab einer schriftlichen Genehmigung/Erwerb einer Nutzungserweiterung (10 € / eBook).

Für eventuelle Fehler in der Anleitung und im Schnittmuster kann keine Haftung übernommen werden. Bei Fragen zu dieser Anleitung wende Dich bitte an info@leni-pepunkt.de



Materialliste:

Du brauchst:

- dehbare Stoffe
- Knopf

→ Lies dir bitte bevor du anfängst zu nähen, die KOMPLETTE Anleitung einmal durch.

Hilfsmittel:

- Nähmaschine
- Stecknadeln
- Schere
- Maßband
- Bügeleisen
- Trickmarker oder Schneiderkreide

→ **alle Maße beinhalten bereits eine Nahtzugabe von 1,0 cm**

Zum Nähen der Mütze benutzt Du am besten eine spezielle Jersey-Nadel und den Stretch-Stich deiner Nähmaschine. Sollte sie keinen Stretch-Stich haben, kannst Du auch den Zick-Zack-Stich verwenden – mittellang und mittelbreit. Wenn du eine Overlock Maschine hast, nähe die Mütze am besten damit!

Stoffbedarf

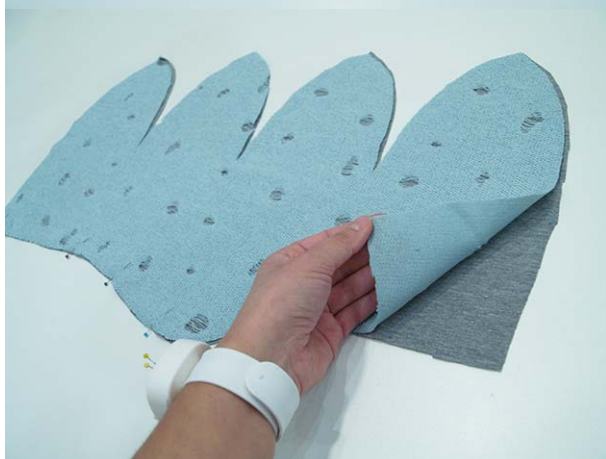
Angaben in cm • Breite x Höhe

Kopfumfang	bis 37 cm	bis 42 cm	bis 47 cm	bis 52 cm	bis 57 cm
Dehnbarer Stoff 2x je	40x20	45x25	50x30	55x35	60x35

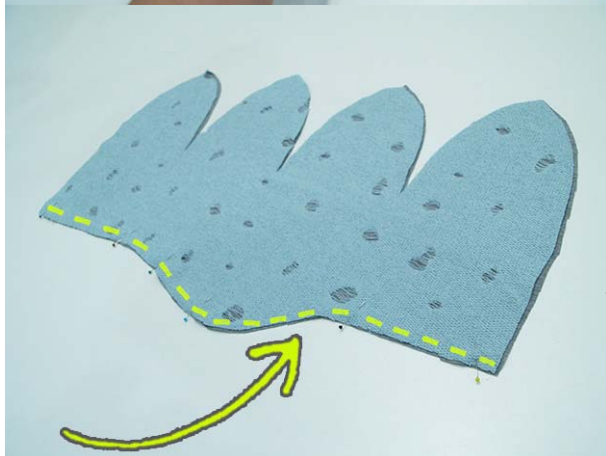
Fotoanleitung:



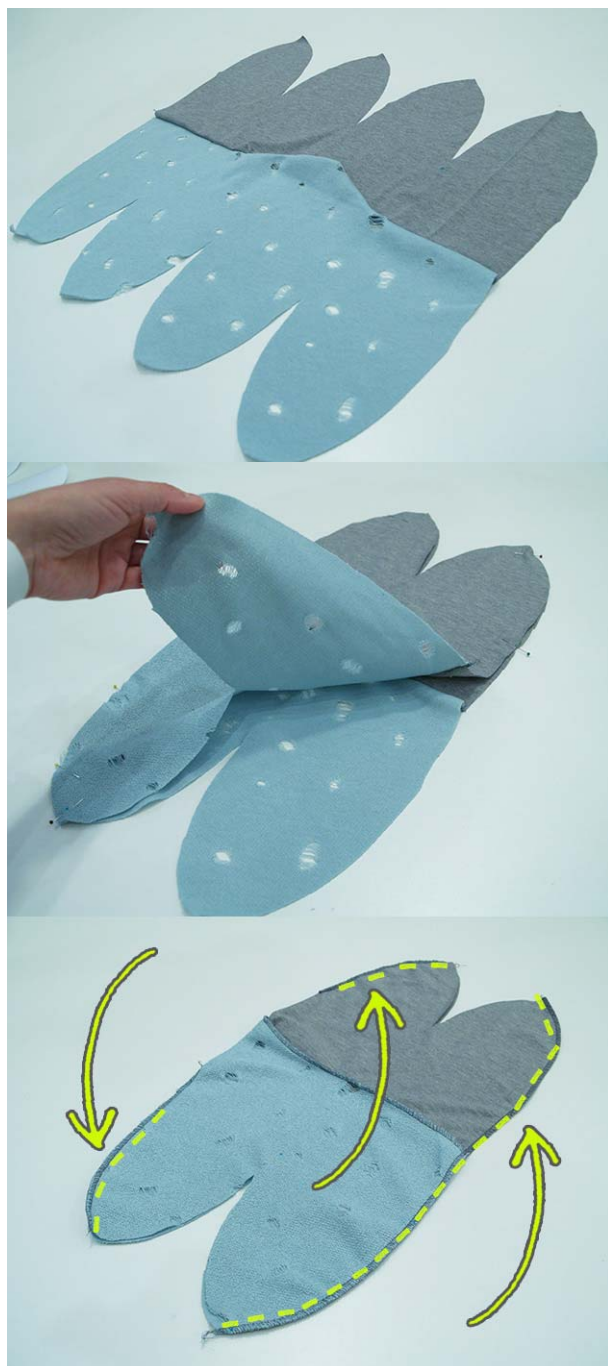
Schneide den Außen- und Innenstoff jeweils in der gewünschten Größe (s. S. 2) zu.



Lege die beiden Stoffe rechts auf rechts...



... und schließe die untere Kante mit dem Bogen.



Sieht aufgeklappt dann so aus.

Nun den Stoff (links) in den Stoffbruch legen...

... und die beiden Seiten mit dem Stretch-Stich zunähen. (gelbe Markierung auf dem Foto)



Anschließend die soeben gemachten Nähte aufeinander legen und die obere Rundung (s. gelbe Markierung auf dem Foto) zunähen.

→ *Achte darauf, dass es die OBERE Rundung ist – gerade bei einem Kopfmuster (mit Figuren o.ä.) ist dies sehr wichtig – sonst sieht man hinterher die Wendeöffnung.*

Die untere Rundung entsprechend zusammenlegen und zusammennähen – hier eine Wendeöffnung von ca. 5 cm lassen.

Mütze auf rechts wenden, Wendeöffnung schließen und das Futterteil in die Mütze stülpen.



Schlage nun den Umschlag nach oben und fixiere ihn ggf. mit ein paar Stichen oder bringe einen Knopf o.ä. als Verzierung an.

FERTIG!!!

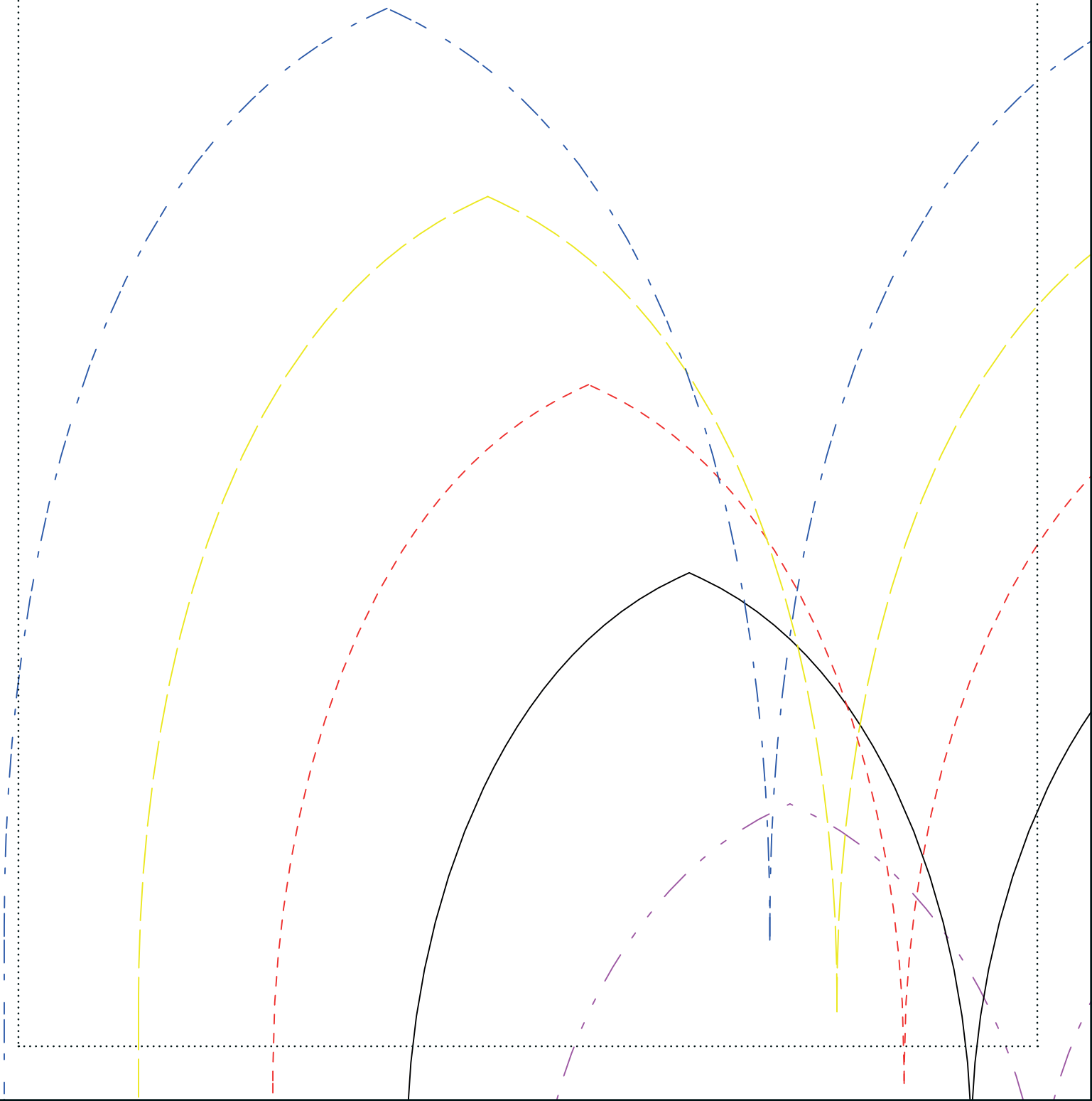


★ werde Fan unserer facebook Seite www.facebook.com/leni.pepunkt oder werde Mitglied in unserer geschlossenen facebook Gruppe **“DIY leni pepunkt.“** - dort kannst du deine fertigen leni pepunkt. - Modelle zeigen oder bei eventuell aufkommenden Problemen schnelle Hilfe von anderen Mitgliedern bekommen ★

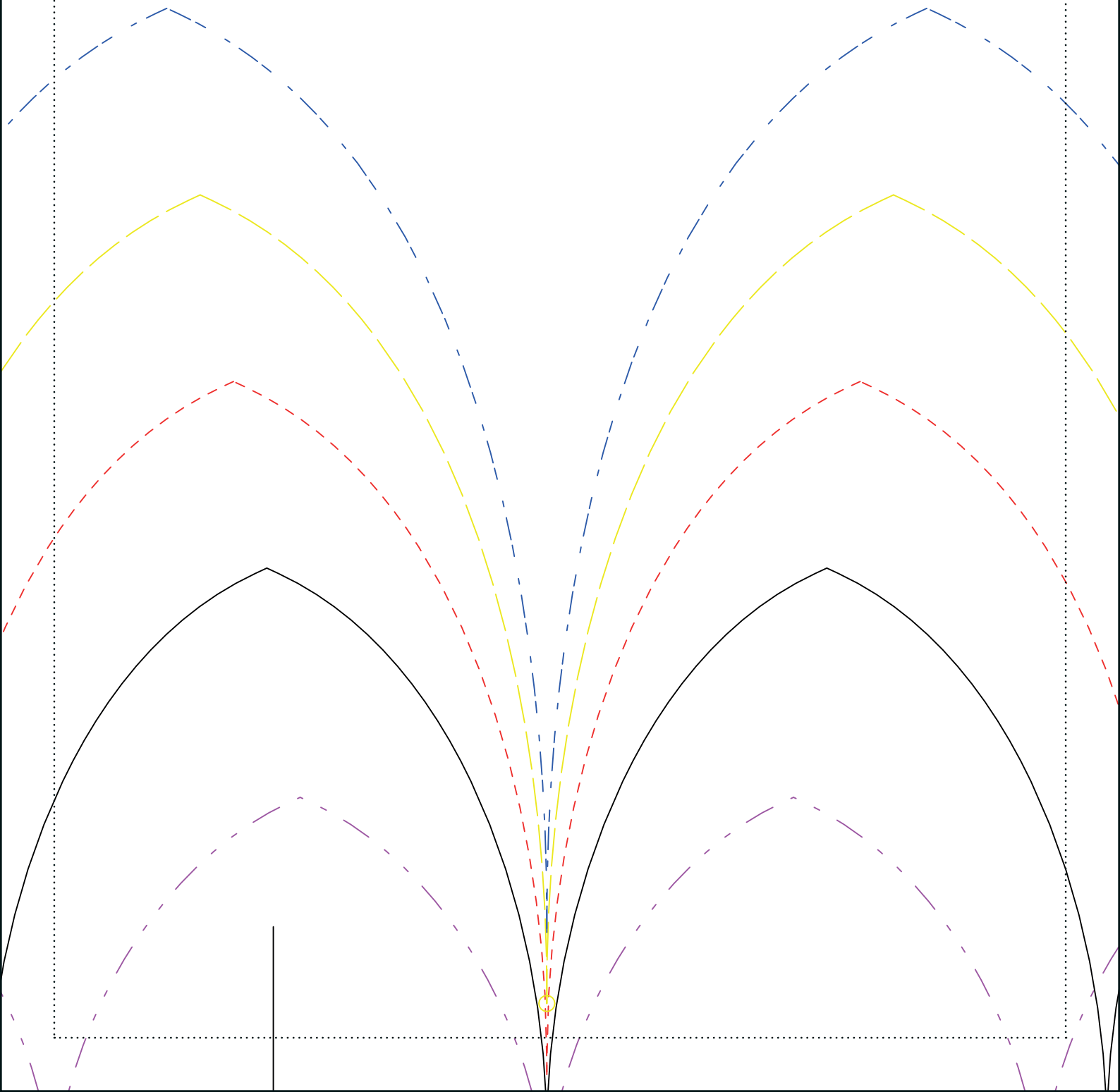


www.leni-pepunkt.de

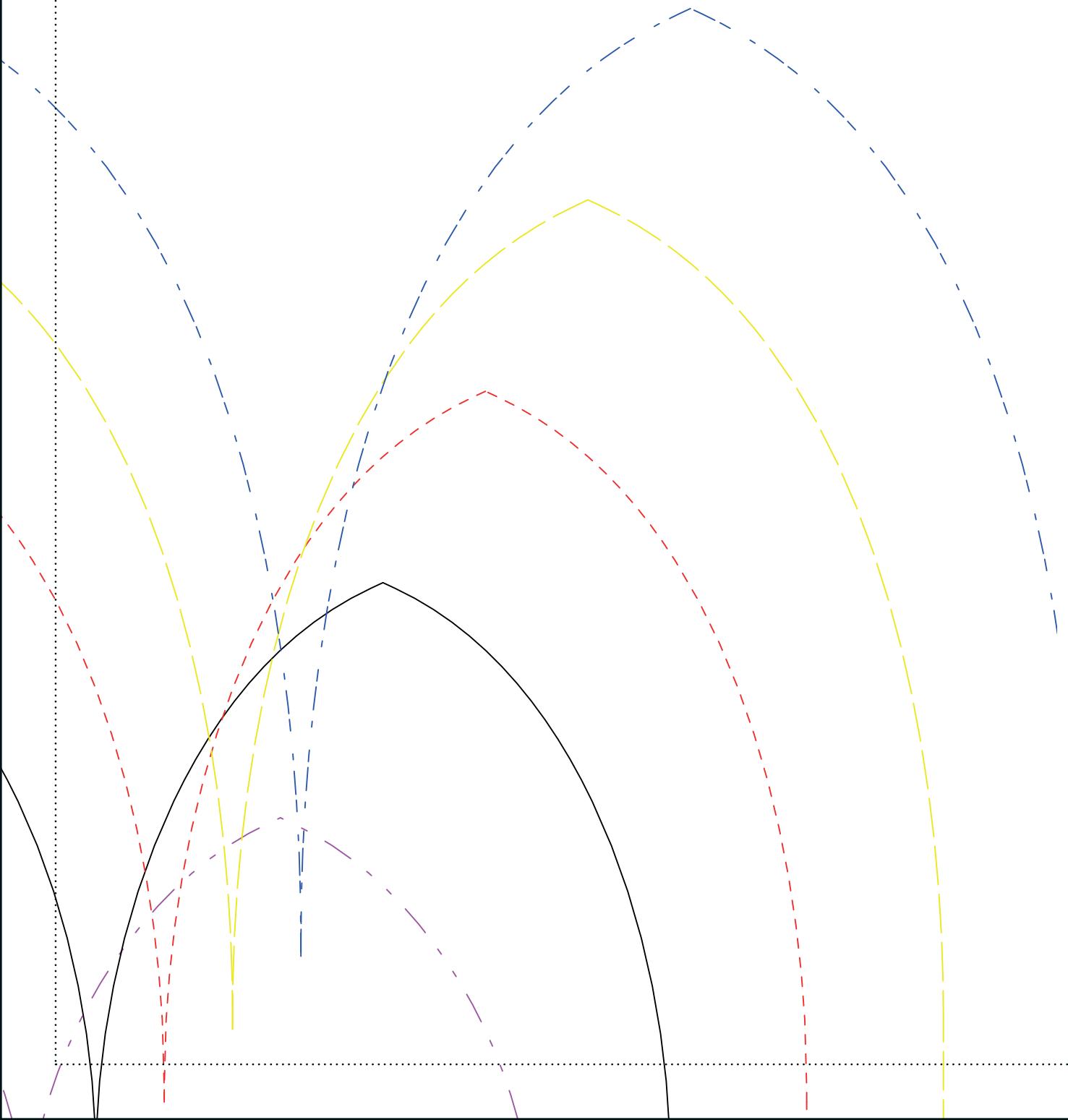
A01



A02



A03



B01

Kontrollquadrat
5x5 cm

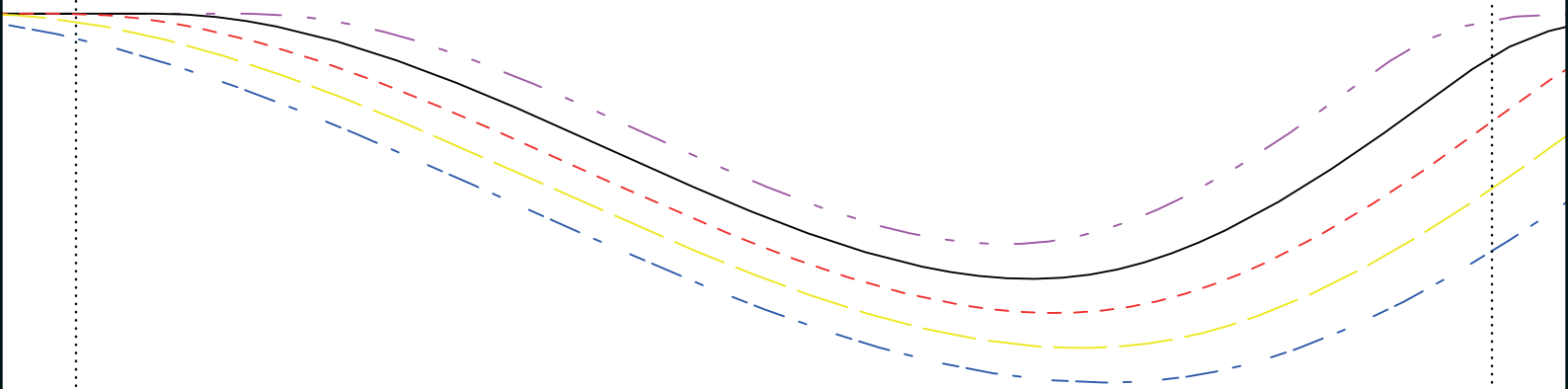
B02

Fadenlauf



leni♥pepunkt.

CUFF. **beanie**



B03

bis 37 cm KU

bis 42 cm KU

bis 47 cm KU

bis 52 cm KU

his 57 cm KII